

2024
V. 2.3

CATÁLOGO DE PRODUTOS



**REAL
EQUIPAMENTOS**

07 ABRASIVOS

12 SOLDA E ACESSÓRIOS

14 ATERRAMENTO EM GERAL

15 COBERTURAS PROTETORAS ISOLADAS

16 ACESSÓRIOS ISOLADOS

20 INSTRUMENTOS DE TESTE E DETECÇÃO

25 JAMPERS TEMPORÁRIOS





27

SOLDA E SUPRIMENTOS

39

ALICATES DE COMPRESSÃO

40

ESFERAS DE SINALIZAÇÃO

41

CABEÇOTES

42

ESTICADORES

43

GRAMPO | TRAPÉZZIO | TRADO | TERMINAIS

44

GRAMPO | TERMINAIS



45

CARRETIHAS | MOITÕES | BANDOLA

46

BASTÕES | VARAS

47

GANCHOS DE ISOLAMENTO

48

PEGADORES | PRESILHAS

49

PROTEÇÃO AUDITIVA

51

PROTEÇÃO EM ALTURAS

58

PROTEÇÃO PARA A CABEÇA



61 PROTEÇÃO PARA AS MÃOS

68 PROTEÇÃO PARA A PELE

69 PROTEÇÃO PARA OS PÉS

76 PROTEÇÃO PARA A RESPIRAÇÃO

79 PROTEÇÃO VISUAL

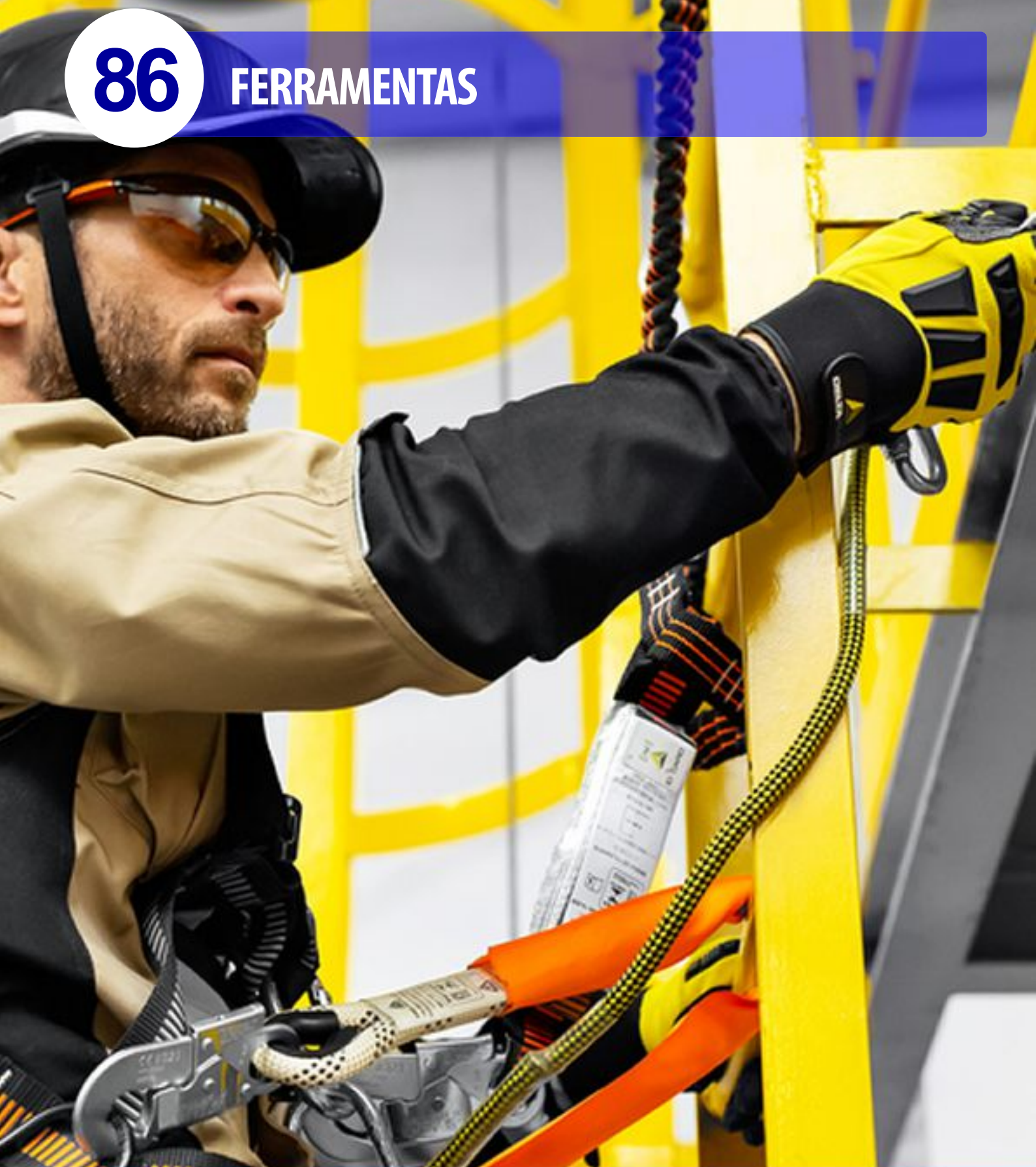
81 SINALIZAÇÃO

84 UNIFORMES



86

FERRAMENTAS





ABRASIVOS



R-EQ7201

A linha de escova de aço é amplamente utilizada nas indústrias, além das aplicações do dia-a-dia para quem gosta de fazer reparos caseiros.



ESCOVAS NORTON		
Item	Código	Emb
0000	000	um



Indicada para o tratamento de superfícies planas e de cordões de solda.

R-EQ7202



ESCOVA COPO		
Item	Código	Emb
0000	000	um



Indicada para operações de limpeza mais exigentes e raiz de soldadura. (gazodutos)

R-EQ7203



ESCOVA CIRCULAR TRANÇADA		
Item	Código	Emb
0	000	um



Indicada para uso geral, limpeza, acabamento tipo escovado. Remoção de ferrugens.

R-EQ7204



ESCOVA MANUAL		
Item	Código	Emb
0000	000	um



Lâmina recoberta por carbeto de tungstênio material de alta dureza que proporciona vida longa ao produto.

R-EQ7205



RASPADOR DE REJUNTE		
Item	Código	Emb
0000	000	um



Lâmina de serra fabricada em aço bi-metal, possui corpo em aço flexível que impede seu rompimento ao dobrar. Ideal para cortar tubos de pvc, metais perfilados e maciços, atendendo profissionais da construção civil, ferramenteiros e mecânicos, em qualquer atividade de trabalho.

R-EQ7206



LÂMINA DE SERRA		
Item	Código	Emb
0000	000	um





ABRASIVOS

Linha **Pro**

R-EQ7207

Ideal para cortes de concreto,
tijolos, telhas e alvenaria.**NORTON**

DISCO SEGMENTADO

Item	Código	Emb
0000	000	um

Linha **Pro**Ideal para cortes de mármore,
granitos, pedras decorativas
e alvenaria

R-EQ7208

NORTON

DISCO TURBO

Item	Código	Emb
0000	000	um

Linha **Pro**

R-EQ7209

Ideal para cortes de pedras de
alta dureza, cerâmicas,
azulejos e porcelanatos.**NORTON**

DISCO CONTÍNUO

Item	Código	Emb
0000	000	um



R-EQ7210

Desenvolvidos com alta tecnologia e grãos
abrasivos especiais, proporcionam excelente
durabilidade e altíssima performance.
Indicados para uso na montagem e manutenção
industrial, refinarias, indústrias alimentícias e de
bebidas, entre outras**NORTON**

DISCO High Performance

Item	Código	Emb
0000	000	um



R-EQ7211

Proporcionam alto desempenho.
Indicados para cortes de aços
carbonos e aços inoxidáveis em
manutenção industrial em geral.**NORTON**

DISCO Azul Aços

Item	Código	Emb
0000	000	um



R-EQ7212

Fabricados com grãos zirconados - NORZON,
proporcionam altíssima capacidade de remoção
e rendimento muito superior a discos convencionais.
São indicados para fundições, caldearias e
trabalhos pesados em geral.**NORTON**

DISCO Super Norzon

Item	Código	Emb
0000	000	um





R-EQ7213

Combina três operações em um só produto - Corte, Desbaste e Acabamento. Ideal para trabalhos leves onde seja exigida alta produtividade. Fabricado com três telas de fibra de vidro, proporcionam alta segurança nas três operações.



DISCO Super Multiuso

Item	Código	Emb
0000	000	um



R-EQ7214

Fabricados com baixos índices de contaminantes, a linha Super Inox foi desenvolvida para o mercado industrial para trabalhos de cortes e desbastes em aço inoxidável.



DISCO Super Inox

Item	Código	Emb
0000	000	um



R-EQ7215

Os discos da linha Inox Clean são isentos de elementos químicos que contaminam e prejudicam a estrutura dos aços inoxidáveis. Atendem às mais exigentes normas europeias que indicam índices de Enxofre, Ferro e Cloro inferiores a 0,1%. Indicado para operações onde a integridade do aço inoxidável é fundamental.



DISCO Inox Clean

Item	Código	Emb
0000	000	um



R-EQ7216

Desenvolvidos para trabalhos de cortes e desbaste de alumínio, promovem excelente desempenho sem empastamento do alumínio do disco.



DISCO Super Alumínio

Item	Código	Emb
0000	000	um



R-EQ7217

Produtos para corte e desbaste, indicados para montagens e manutenção industrial, manutenção pesada e indústrias em geral.



DISCO Super Aços

Item	Código	Emb
0000	000	um



R-EQ7218

Indicados para cortes e desbastes em geral e manutenções industriais leves.



DISCO Classic

Item	Código	Emb
0000	000	um





R-EQ7219

Os novos rebolos Norton Classic são produzidos em óxido de alumínio nos grãos finos, médios e grossos, são indicados para operações de desbaste e afiação de peças metálicas e se caracterizam pelo poder de remoção e pelo alto grau de segurança que oferece aos seus usuários.


REBOLO CLÁSSICO

Item	Código	Emb
0000	000	um



Afiação de Ferramentas Industriais. Desenvolvido para afiação e retificação dos mais diversos tipos de materiais.

R-EQ7220


REBOLO FE 38A

Item	Código	Emb
0000	000	um



Utilizada para afiação de todos os tipos de ferramentas de corte.

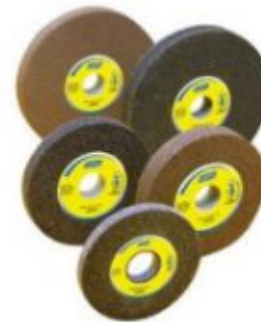
R-EQ7221

"Aplicação"

Enxadas
Alfanges
Facas
Facões
Ferramentas agrícolas
Machados
Pás
Foices
Cutelaria em geral


PEDRA DE AFIAIR - CANOA

Item	Código	Emb
0000	000	um



R-EQ7222

Indicado para operações industriais, para uso em ferro fundido maleável, ferro batido, aço carbono, aço inoxidável, aços de baixas ligas, forjados, aços doces, etc. Produzidos em óxido de alumínio de alta resistência ao desgaste


USO GERAL METAL

Item	Código	Emb
0000	000	um



R-EQ7223

Lixa com costado de papel pesado para lixamento de madeiras em geral, massas plásticas e massa poliéster.

Disponível em diversos formatos de discos e cintas, compatível com a maioria das máquinas disponíveis no Brasil.


G 125

Item	Código	Emb
0000	000	um



R-EQ7224

Lixa-pano para madeira, madeira maciça, laminados, compensados, fórmicas, cintas estreitas em máquinas portáteis.


K 121 / K 131

Item	Código	Emb
0000	000	um





ABRASIVOS

R-EQ7225



Lixa de papel impermeável, utilizada em lixamentos úmidos de superfícies metálicas e materiais compostos como: massas plásticas, massas rápidas e primers.



LIXA D'ÁGUA T277

Item	Código	Emb
0000	000	um

R-EQ7226



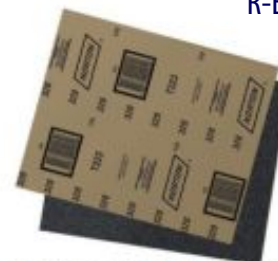
Lixa com costado de papel leve para aplicação no lixamento de paredes, preparação para pintura de ambientes, lixamento de madeiras e uso geral.



PEDRA DE AFIAR - CANOA

Item	Código	Emb
0000	000	um

R-EQ7227



Lixa de papel a prova d'água, utilizada para lixamento a úmido em peças metálicas. Apresenta alto rendimento quando a lixa permanece imersa na água por algumas horas antes do uso.

Sua grande variedade de grãos permite que ela seja usada em todas as etapas do processo, desde o desbaste mais pesado até o acabamento final



ÁGUA T223

Item	Código	Emb
0000	000	um

SOLDA E ACESSÓRIOS



R-EQ7228

Produto versátil, que responde integralmente às necessidades de fixação de uma grande quantidade de substratos utilizados pela indústria moderna. Possui excelente adesão ao aço, alumínio, madeira, cerâmica, couro, plásticos em geral, e uma gama muito grande de superfícies não-porosas e semi-porosas.



ADESIVO 3M PARA JUNTAS

Item	Código	Emb
0000	000	um



Utilizado nos processos MIG/MAG, com a finalidade de proteger a peça que está sendo soldada dos respingos proveniente do processo de soldagem.

R-EQ7229



ANTIRRESPINGO EM AEROSOL

Item	Código	Emb
0000	000	um



Escudo Carbografite com apoio manual.

R-EQ7230



ESCUDO

Item	Código	Emb
0000	000	um



Escudo Carbografite de apoio fixo na cabeça.

R-EQ7231



ESCUDO

Item	Código	Emb
0000	000	um





R-EQ7232

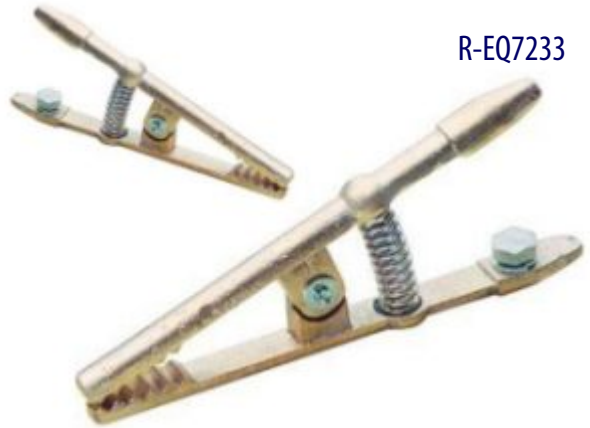


Os porta eletrodos Carbografite. Fabricado dentro dos mais alto padrões de qualidade oferecem segurança, grande resistência, alta durabilidade e são de fácil manutenção.


PORTA ELETRODO

Item	Código	Emb
0000	000	um

R-EQ7233


GARRA NEGATIVA

Item	Código	Emb
0000	000	um



Próprio para corte Oxícombustível manual em superfícies limpas, com ou sem oxidação. Seus furos de pré aquecimento garantem distribuição uniforme dos gases e aumentam o rendimento do trabalho.


BICO DE CORTE

Item	Código	Emb
0000	000	um

R-EQ7234



Maçarico de solda e extensão para desempenho com chama oxícombustível.

R-EQ7235


MAÇARICO

Item	Código	Emb
0000	000	um



Muito usado em cortes de sucatas, massalotes de fundição, chapas de grande espessura etc.

R-EQ7236


MAÇARICO DE CORTE MANUAL

Item	Código	Emb
0000	000	um





R-EQ7237



Projetados para trabalhos em operações de solda, corte e aquecimento oxicom bustíveis.

- Manômetro de 63mm de diâmetro em caixa de aço carbono em dupla escala.
- Conexões de entrada conforme NBR 11725 e saída conforme CGA E-1.

REGULADOR DE PRESSÃO


Item	Código	Emb
0000	000	um

R-EQ7238



- Leve.
- Maior resistente aos respingos de solda.
- Tramas reforçadas com fio de algodão.
- Não inflamável.
- Pressão máxima de trabalho de 28 Kg/cm².

MANGUEIRA DE SOLDA


Item	Código	Emb
0000	000	um



ATERRAMENTO EM GERAL



**Conjunto
Aterramento 22 kv**
R-EQ7239

Distribuição Linhas Aéreas



**Cj de Aterramento
Secundário BT**
R-EQ7240

Com 4 grampos ou 5 grampos



**Aterramento Rápido
e Temporário**
R-EQ7241

Para Cabine Primária 36Kv



**Aterramentos
5 Garras e 4 Garras**
R-EQ7242

Bastão de Aterramento para
Rede Secundária (BT)



**Conjunto Sela de Fita
Copel**
R-EQ7243

Com cabo de 50mm
Opcional Trado



**Aterramento
Veicular**
R-EQ7244

Com cabo de 35mm ou 50mm
Opcional Trado



**Cj de Aterramentos
p/ Cabo Multiplexado BT**
R-EQ7245

Com 4 grampos ou 5 grampos

Bastão de Aterramento para
Rede Secundária (BT)



**Aterramento
Veicular Padrão Enel**
R-EQ7246

Com cabo de 50mm
Opcional Trado



COBERTURAS PROTETORAS ISOLADAS

**Cobertura Circular**

R-EQ7247

Tensão Nominal 26,4KV**Cobertura para
Isolador de Pino**

R-EQ7248

**Cobertura Protetora Para
Cruzeta c/ Isolador Pilar**

R-EQ7249

**Tensão Nominal 36,6KV
(Fase/Fase)****Cobertura protetora
p/ Chave faca**

R-EQ7250

Tensão Nominal 26,4KV**Cobertura Flexível
com Terminal**

R-EQ7251

**Cobertura Rígida
para Condutor**

R-EQ7252

**Tensão Nominal 36,6KV
(Fase / Fase)****Cobertura Flexível
sem Terminal**

R-EQ7253

**Conjunto
Circular Frisada**

R-EQ7254

Tensão Nominal 36,6KV



**REAL
EQUIPAMENTOS**

Índice ▲

ACESSÓRIOS ISOLADOS



Banqueta Isolada com Degrau

R-EQ7255

Altura máxima de Trabalho
765mm



Estrado Isolante

R-EQ7256



Degrau Portátil para Escaladas em Postes

R-EQ7257



Banquetas Isoladas

R-EQ7258



Lençol Isolante com ou Sem Fenda

R-EQ7259

CLASSE 2 e CLASSE 4



Lençol de BT Isolado com Velcro

R-EQ7260



www.realequipamentos.com.br



comercial@realequipamentos.com.br



(91) 3245-8305



**REAL
EQUIPAMENTOS**

Índice ▲

ACESSÓRIOS ISOLADOS

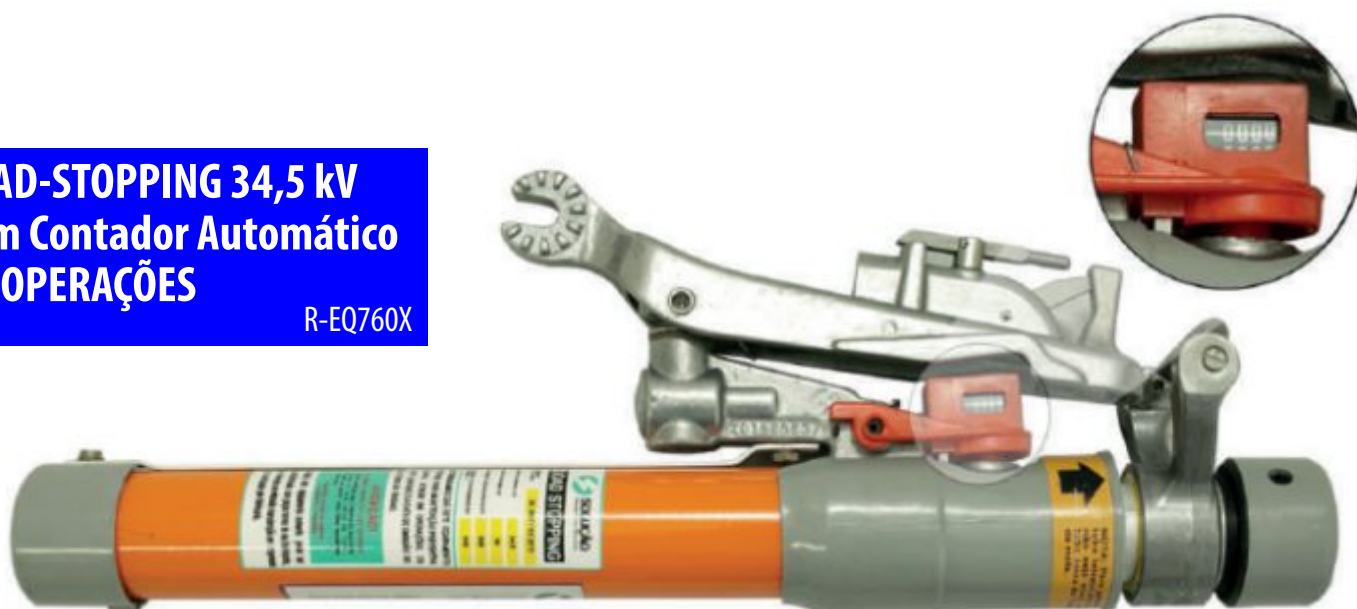
**LOAD-STOPPING 24,5 kV
com Contador Automático
de OPERAÇÕES**

R-EQ760X



**LOAD-STOPPING 34,5 kV
com Contador Automático
de OPERAÇÕES**

R-EQ760X



www.realequipamentos.com.br



comercial@realequipamentos.com.br



(91) 3245-8305



ACESSÓRIOS ISOLADOS



**Kit Resgate em
Cesto Aéreo**

R-EQ7261



**Sela com plataforma
e esticador de corrente
com 800 mm**

R-EQ7262



**Tool Spin Connect
1000**

R-EQ7263

**Tool Spin Connect
2000**

R-EQ7264





ACESSÓRIOS ISOLADOS



**Ferramenta IMPACT
MAR01**

R-EQ7265



**Ferramenta IMPACT
MAR02**

R-EQ7266





**REAL
EQUIPAMENTOS**

Índice ▲

INSTRUMENTOS DE TESTE E DETECÇÃO



**Dinamômetro p/ Teste
do Padrão de Entrada,
Capacidade Nominal
55 daN**

R-EQ7266



Gancho p/ Dinamômetro

R-EQ7267



**Detector de Tensão
Por Aproximação
DTA-138**

R-EQ7268



**Detector de Tensão
Por Aproximação
DTA-35**

R-EQ7269

REFERÊNCIA	FAIXA DE TENSÃO
DTM15	110V A 15kV
DTM25	110V A 25kV
DTM35	110V A 35kV
DTM40	110V A 40kV
DTM50	110V A 50kV
DTM36	220V A 36kV



www.realequipamentos.com.br



comercial@realequipamentos.com.br



(91) 3245-8305



INSTRUMENTOS DE TESTE E DETECÇÃO

Detector de Ausência de Tensão por Contato

R-EQ7270



REFERÊNCIA	FAIXA DE TENSÃO
DAT 5 - 40	05kV A 40kV
DAT 12 - 36	12kV A 36kV
DAT 10 - 40	10kV A 40kV
DAT 36 - 60	36kV A 60kV
DAT 20 - 80	20kV A 80kV
DAT 60 - 180	60kV A 180kV

DAT-A1-40



Detector de Tensão Por Aproximação DTA-A1-40

R-EQ7271

REFERÊNCIA	FAIXA DE TENSÃO
DAT-A1-40	01kV A 40kV
DAT-A1-40T	01kV A 40kV

DAT-A1-40T



Detector de Tensão Por Aproximação DTA-A1-40-T

R-EQ7272





INSTRUMENTOS DE TESTE E DETECÇÃO

Detectores de Tensão por Contato

BAIXA TENSÃO



Detector de tensão por contato com chave liga/desliga 50 V a 1kV **DTC-CH50-1000**

Detector de tensão por contato *stand by* para 70 V a 1 kV **DTC-SB70-1000**

Detector de tensão por contato *stand by* para 100 V a 1 kV **DTC-SB100-1000**

*Atende parcialmente à norma IEC61243-1/03

**Detector de Tensão
por Contato**

R-EQ7273

MÉDIA TENSÃO



Detector de tensão por contato *stand by* para 2 a 8 kV **DTC-SB2-8**

Detector de tensão por contato *stand by* para 3,8 a 36 kV **DTC-SB3,8-36**

Detector de tensão por contato *stand by* para 5 a 15 kV **DTC-SB5-15**

Detector de tensão por contato *stand by* para 5 a 35 kV **DTC-SB5-35**

Detector de tensão por contato *stand by* para 10 a 40 kV **DTC-SB10-40**

Detector de tensão por contato *stand by* para 12 a 36 kV **DTC-SB12-36**

Detector de tensão por contato *stand by* para 20 a 80 kV **DTC-SB20-80**

**Detector de Tensão
por Contato**

R-EQ7274

ALTA TENSÃO



Detector de tensão por contato *stand by* para 60 a 180 kV **DTC-SB60-180**

Detector de tensão por contato *stand by* para 180 a 540 kV **DTC-SB180-540**

**Detector de Tensão
por Contato**

R-EQ7275





REAL
EQUIPAMENTOS

Índice ▲

INSTRUMENTOS DE TESTE E DETECÇÃO

Detectores de Tensão por Contato com Extensão de Eletrodo



Detector de tensão *stand by* CSU para 3,8 a 36 kV DTC-CSU-SB3,8-36

**Detector de Tensão
por Contato com
Extensão de Eletrodo**

R-EQ7276

**Atende à norma IEC61243-1/03



**Mini Testador de Bastões
TBM-127 e TBM-220**

R-EQ7277



**Testador de Bastões
TB-127 e TB-220**

R-EQ7278



MODELOS DISPONÍVEIS

SE-TF16 - Faixa de tensão 0kV a 16kV

SE-TF100 - Faixa de tensão 0kV a 100kV

SE-TF16B* - Faixa de tensão 0kV a 16kV

SE-TF100B* - Faixa de tensão 0kV a 100kV

**Modelo acompanha bastão universal de 1,7m
(IMPORTANTE: Todos os modelos dispensamdispensam o uso
de acessórios ou pares de extensões)*



Testador de Fases

R-EQ7279



www.realequipamentos.com.br



comercial@realequipamentos.com.br



(91) 3245-8305



**REAL
EQUIPAMENTOS**

Índice ▲

INSTRUMENTOS DE TESTE E DETECÇÃO



**Mini-Detector de Tensão
por Contato
MDTC/CH-50-600**

R-EQ7280



www.realequipamentos.com.br



comercial@realequipamentos.com.br



(91) 3245-8305



JAMPES TEMPORÁRIOS



REFERÊNCIA	BITOLA DO CABO (AWG)	CAPACIDADE DE CONEXÃO DO CABO		COMPRIMENTO TOTAL (M)	CAPACIDADE DE CORRENTE NOMINAL(A)	PESO (APROX)
		MINIMO	MÁXIMO			
SE28554-2	2	Ø 4MM	Ø 29MM	3,7	200	4,8
SE28554-6				4,6	200	5,5
SE28554-3	1/0	Ø 4MM	Ø 29MM	3,7	260	7,10
SE28554-7				4,6	260	8,40
SE28554-4	2/0	Ø 4MM	Ø 29MM	3,7	300	8,3
SE28554-8				4,6	300	9,8
SE28554-5	4/0	Ø 4MM	Ø 29MM	3,7	400	10,7
SE28554-9				4,6	400	12,8

**Jampe Temporário p/
15kV com Grampo
BICO DE PATO**

R-EQ7281



REFERÊNCIA	BITOLA DO CABO (AWG)	CAPACIDADE DE CONEXÃO DO CABO		COMPRIMENTO TOTAL (M)	CAPACIDADE DE CORRENTE NOMINAL(A)	PESO (APROX)
		MINIMO	MÁXIMO			
SE712-1282	2	Ø 4MM	Ø 29MM	3,7	200	5,2
SE712-1283	1/0	Ø 4MM	Ø 29MM	3,7	260	6,7
SE712-1284	2/0	Ø 4MM	Ø 29MM	3,7	300	7,8
SE712-1285	4/0	Ø 4MM	Ø 29MM	3,7	400	10,2

**Jampe Temporário p/
15kV com Grampo
PROTEGIDO**

R-EQ7282



REFERÊNCIA	QTD.	DESCRIÇÃO
SE35	3,5m	Cabo protegido para 15kV seção 35mm ²
SE22280-3	1pc	Grampo para bucha de transformador com bastão isolado
SE4733-2	1pc	Grampo de torção tipo bico de pato
SE2711-8	1pc	Suporte isolado
SE16895-2	1pc	Dispositivo de proteção para Jampe

**Jampe Temporário p/
Bucha de Transformador
c/ Dispositivo de Proteção**

R-EQ7283





JAMPES TEMPORÁRIOS



**Jampe Temporário p/
Bucha de Transformador
c/ Chave Fusível Temporária**

R-EQ7284

REFERÊNCIA	QTD.	DESCRIÇÃO
SE35	3,5m	Cabo protegido para 15kV seção 35mm ²
SE22280-3	1pc	Grampo para bucha de transformador com bastão
SE4733-2	1pc	Grampo de torção tipo bico de pato
SE7111-2906	1pc	Chave fusível temporária (capacidade nominal 100A)



ARAME MIG ARCO
SUBMERSO 2,4MM
30KG EM12K OK
AUTROD 12.20 ESAB

- Arame para solda MIG;
- Aplicação Arco Submerso;
- 2,4mm de Espessura;
- Rolo com 30kg;
- Norma: EM12K;
- Modelo: OK AUTROD 12.20



ARAME PARA SOLDA MIG
WELD WEST ARCO 70S6
0,80mm ou 1,0mm
Embalagem com 15kg ou 18kg



Versátil, pode ser aplicado nas mais diversas espessuras de chapas, podendo ser amplamente utilizado na indústria de implementos agrícolas, automobilísticas, implementos rodoviários (carrocerias), caldeirarias e em construções mecânicas. Aprovado por bureaus internacionais de qualidade, o arame mig é indicado para os mais exigentes processos de fabricação.



ARAME DE SOLDA MIG INOX
1,0MM OK AUTROD 308LSI
15KG ESAB

A liga possui um baixo teor de carbono, o que a torna especialmente recomendada quando existe um risco de corrosão intergranular. O maior teor de silício melhora a soldabilidade. A liga é amplamente utilizada na indústria química e indústria de processamento de alimentos, bem como para tubulações e caldeiras.



ARAME MIG TUBULAR E71T1
1.6MM OK TUBROD 71 ULTRA
ESAB - 16KG

O Arame OK TUBROD 71 ULTRA da ESAB é ideal para soldar em um único passe ou multi passe, em todas as posições; Possui ampla faixa de parâmetros operacionais, baixo índice de respingos e ótima remoção de escória; Pode ser utilizado tanto com CO₂, ou mistura Ar + 20-25% Co₂;



BICO DE CONTATO
M6 1,2mm
915037 - ESAB

A liga possui um baixo teor de carbono, o que a torna especialmente recomendada quando existe um risco de corrosão intergranular. O maior teor de silício melhora a soldabilidade. A liga é amplamente utilizada na indústria química e indústria de processamento de alimentos, bem como para tubulações e caldeiras.



BICO DE CONTATO
M8 1,2mm
914531 - ESAB

O bico de contato Esab M8 1,2mm Ecu é compatível com as tochas TBI Black Series e TBI Pro. Bicos para transferência de corrente de soldagem para processo de soldagem MIG/MAG. Alta qualidade e durabilidade. Sempre utilize o bico de contato com a mesma bitola do arame





BOCAL DE CERÂMICA
Nº 6, 7, 8 e 10 PARA
TOCHA SR 17/18/26
0737005 ESAB

- O bocal de cerâmica é especial para tocha TIG;
- Foi desenvolvido para direcionar o gás de proteção, mantendo uma cortina gasosa sobre a peça de fusão e protegendo contra a contaminação do ar atmosférico;
- O material em cerâmica oferece isolamento térmica, elétrica e resistência ao impacto.



GUIA ESPIRAL
1.6mm X 5.4M Azul
com Isolação 914833



- O Conduíte ou Guia Espiral é usado como conduíte elétrico onde passa o arame para dentro tocha;
- Cabo de 5,4m;



BOCAL CÔNICO M15 TBI
250-S 0914686 ESAB



Bocal para tocha utilizado para direcionar o fluxo de gás de proteção, impedindo assim a contaminação da poça de fusão pelo ar atmosférico



BOCAL PARA TOCHA MIG
CÔNICO 15mm 363 463
ESAB TBI PRO 914590



Esse bocal cônico é para tocha Tbi da ESAB - Excelente qualidade - Acessório consumível para proteção do bico de contato e condução do gás de proteção - Para execução de soldagem e tochas no processo MIG/MAG - Especial para as tochas TBI 363/463



CONJUNTO DE CABOS
SMASHWELD 455 TF



Cabo de comando extensão fonte e cabeçote para equipamento de solda MIG/MAG da marca ESAB.
10 metros de comprimento
Compatível com vários equipamentos da marca ESAB



CAPA DE ELETRODO CURTO
PARA TOCHAS TBI SR 17/18/26
MOD: 737000 - ESAB



Utilizada na tocha TIG p/ fixar o eletrodo de tungstênio. A capa curta é indicada para trabalhos em locais de difícil acesso e ângulos fechados.



CAPA LONGA PARA TOCHAS
TBI SR 17/18/26
914548 - ESAB

Capa Longa TIG 41V24 (TF502) para Tochas WP9/20, fornecidos pelo Universo do Soldador, são utilizadas nos processos de solda TIG (GTAW) em tochas TIG padrões Tn9, TN2, TN 12 e TW 21

CAPA DE PROTEÇÃO
60A HANDYPLASMA
0740165 - ESAB

Bocal de proteção utilizado na tocha plasma Utilizado com o bico 740160, 740161 e o Eletrodo 740163 Modelo: Handyplasma ESAB

CONJUNTO CABO PORTA
ELETRODO GARRA
400A 13mm 5M
ESAB - 409719

Mais massa de metal condutor que os concorrentes, reduzindo perdas, garantindo menor aquecimento e aumento na vida útil. Adequadas para todos os processos de soldagem

DISTANCIADOR 60a
HANDYPLASMA
0740164 - ESAB

Para distanciar o bico da chapa no momento do corte. Amperagem: 60A - Compatível com máquinas Handyplasma 35i e 45i

ELETRODO 60A
HANDYPLASMA
0740163 - (5 Peças)

O Eletrodo 60A Handyplasma ESAB 0740163 é indicado para Tocha manual de 60A de corte do tipo plasma.

ELETRODO CONARCO
7018 - 2.50mm (0305941)
3.25mm (0305891)
4.0mm (0300543)

Uso geral em soldagem de grande responsabilidade, metal de alta qualidade. Todos os tipos de juntas. Alta velocidade e boa economia de trabalho. Indicado para estruturas rígidas, vasos de pressão, construções navais, aços fundidos, aços não ligados de composição desconhecida, etc.





ELETRODO CONARCO
A10 / 6010 - Lata 18Kg
3.25mm (30665)
4.0mm (30666)

Estes aços são ligas Ferro-Carbono com teor de Carbono até 0,5% e presença de elementos de ligas como Manganês e Silício. É a classe mais utilizada de aços e tende a apresentar soldabilidade de boa a razoável em função do teor de carbono.



ELETRODO CONARCO
A13 / E6013 - Lata 18Kg
2.5mm (300283)
3.25mm (300085)
4.0mm (300023)



O eletrodo 6013 é considerado de uso geral convencional, para solda de média dureza, sendo mais indicado para chapas de aço de menor espessura e materiais mais novos e pode ser utilizado em todas as posições.



ELETRODO CROMO
NÍQUEL INOX OK
6884 - (0302040)
2,5MM - 2KG

Eletrodo Esab Ok 6884 Cromo Niquel 2,5mm - 2kg
Os eletrodos Ok da Esab possuem revestimento celulósico para soldagem, perfeito para qualquer posição. Com um desempenho incomparável na soldagem o Eletrodos Ok da Esab são os mais recomendados para soldagem de oleodutos, gasodutos, minerodutos e tubulações.



ELETRODO P/ SOLI
1/4 X 12 CARVÃO
50 Unidades
(737852)



Utilizados para corte e goivagem no processo Arco-ar. Largamente utilizados em fundições, caldeirarias, estaleiros, minerações, siderúrgicas e outros segmentos metal-mecânico



ELETRODO REVESTIMENTO
DURO 3,25mm
OK 8618 - 15kg Lata
(0300365)

Eletrodo básico para aço carbono requerendo resistência ao desgaste em trabalho a frio.



ELETRODO REVESTIDO
4,0mm E6010 OK 22.50
18Kg (307152) e 20Kg
(304357)



Eletrodo OK 22.50 da Esab foi desenvolvido para Aço Carbono; - Indicado para uso geral em aços comuns; Desempenho incrível na soldagem de gasodutos, gasodutos, minerodutos e outros tipos de tubos; - Indicado para trabalhos fora da posição plana, como implementos agrícolas, tanques de veículos, etc; - Grande Penetração



ELETRODO INOX OK 6130
2,0MM - 2KG
(302014)

Eletrodo rutilico para aços inoxidáveis resistentes aos ácidos e ao calor. Deposita aço inox, tipo 19/10 com baixíssimo teor de carbono; soldagem de aços com análise similar; também usado em aços endurecidos ao ar, aços ferríticos e martensíticos, etc; resistente à corrosão intergranular.

ELETRODO OK
INOX 6330
2.5MM (303063)
3,25MM (303064)

Eletrodo rutilico para aços inoxidáveis resistentes aos ácidos e ao calor. Deposita aço inox, tipo 19/12 com baixíssimo teor de carbono. Também usado em aços estabilizados não sujeitos a ataque corrosivo muito severo. Resistente à corrosão intergranular.

ELETRODO INOX OK
6130 - 2KG
2.5MM (302016)
3.25 (30017)

Deposita aço inox, tipo 19/10 com baixíssimo teor de carbono; soldagem de aços com análise similar; também usado em aços endurecidos ao ar, aços ferríticos e martensíticos.

ELETRODO REVESTIDO
INOX 2,5MM 2KG
OK 6865
(307260)

O Eletrodo Inox OK 68.65 deposita aço inox resistente a corrosão sob tensão, com boa resistência a oxidação superficial até 1150 °C; Especialmente indicado na soldagem de aços de composição desconhecida, de escassa soldabilidade ou dissimilares; Ideal também p/ camada de amanteigamento antes do revestimento duro;

ELETRODO REVESTIDO
OK 46.00 - 6013 - 18Kg
2.5mm (300593)
3.25mm (300076)
4.0mm (300466)

O Eletrodo OK 46.00 da Esab foi desenvolvido para Aços de baixo e médio teor de carbono; Utilizado para uso geral em todos os tipos de juntas em todas as posições, produzindo cordões de excelente acabamento; Indicado para soldagem de chapas navais, estruturas metálicas, construções em geral;

ELETRODO REVESTIDO
OK 48.04 - 7018
17Kg / 18Kg / 25Kg
2.5mm (305940)
3.25mm (305901)
4.0mm (300141)

Eletrodo básico, indicado para estruturas rígidas, vasos de pressão, construções navais, aços fundidos, não ligados e de composição desconhecida. Homologações ABS, BV, DNV, LR e FBTS.





ELETRODO 3.25mm
OK 92.18 (3070851)
OK 92.58 (3070054)

Alma de níquel-ferro; soldagem de ferrofundido cinzento, maleável e nodular, a frio ou com moderado pré-aquecimento, quando o metal depositado necessita usinagem posterior; também usado para enchimento de falhas de fundição; o depósito apresenta a mesma coloração da peça fundida.



ELETRODO OK
SERRALHEIRO 6013
2.5MM (301673)



Eletrodo rutilico para aços inoxidáveis resistentes aos ácidos e ao calor.
Deposita aço inox, tipo 19/12 com baixíssimo teor de carbono. Também usado em aços estabilizados não sujeitos a ataque corrosivo muito severo. Resistente à corrosão intergranular.



ELETRODO WELD
6013 - 2,5KG e 5Kg
2.5MM (307769)
3.25 (740616)
4.0MM (307771)

O Eletrodo caixa com 2,5 kg E 5KG - 6013 Weld West Arco Esab é indicado para soldas em geral em todas as posições de soldagem e juntas.
Eletrodo revestido rutilico para trabalhos em serralheria.



FLUXO LIGADO P/
REVESTIMENTO OK
FLUX 10.35 - 25Kg
(300068)



Aplicável para proteção anti-desgaste em peças submetidas à pressão e abrasão e ao desgaste por fricção metal-metal. Recomendado para recuperação de peças rodantes, rolos, rodas guias e esteiras de tratores.



GARRA NEGATIVA COM
CABO TWECO 600A
ECCR60

Mais massa de metal condutor que os concorrentes, reduzindo perdas, garantindo menor aquecimento e aumento na vida útil
Adequadas para todos os processos de soldagem
Abertura de mandíbula de 51mm
Os contatos da mandíbula garantem encaixe mesmo em peças com superfícies irregulares
Em conformidade com IEC 60974-13



GUIA ASPIRAL VRM
CONDUÍTE PARA TOCHA
3,4M ARAM (914750)
5,4M ARAM (914833)



O guia espiral tocha MIG usado como conduíte elétrico onde passa o arame para dentro tocha.





SOLDA E SUPRIMENTOS

INVERSORA DE SOLDA
140A HANDYARC 142i
(743464)

Pesando menos de 4 kg e medindo menos de 30 cm de comprimento, a HandyArc oferece máximo desempenho e excelente portabilidade. Única com 2 anos de garantia. O HandyArc inversor é o mais robusto da categoria. Seja para uso profissional ou para o uso como hobby. Equipamento confiável, fácil de guardar e próprio para metais, como: aço, inox, alumínio e outros. Soldar nunca foi tão fácil

INVERSORA DE SOLDA
HANDYARC 160i 220V
(747896)

A nova linha HandyArc é ultra portátil, ideal para serralheiros e profissionais que precisam fazer pequenos reparos fora da oficina. HandyArc 160i - 220V e solda com eletrodos de até 3,25mm sem parar. Super portátil com apenas 3kg. Cabe no seu armário de ferramentas e no baú da moto. Solda com facilidade: aço carbono, alumínio, ligas de cromo e níquel.

INVERSOR DE SOLDA
HANDYARC162i 220v
(743465)

A Inversora de solda da Esab é ideal para quem busca uma máquina de grande versatilidade para soldar todos os tipos de materiais como: Alumínio, aço carbono, ligas de cromo e níquel. Feito com compósitos antichamas de alta resistência. Compacto e com extrema leveza podendo levar em qualquer transporte.

INVERSOR DE SOLDA
LHN 242i 220v
(742528)

A Inversora de Solda LHN 242i da Esab é ideal para quem busca uma máquina com potencial para soldagem TIG com alta performance e estabilidade. Dispõe a função HotStart que impede que o eletrodo cole. Fácil leitura do painel mesmo em maiores distâncias. Máquina de excelente qualidade, durabilidade e que consegue soldar eletrodos de até 4,0 mm

INVERSOR LHN 162i
DV 110/220v
(739952)

Indicada para serviços de pequeno até médio porte. Reconhecimento automático da voltagem 127v ou 220v. Fácil leitura do painel mesmo em maiores distâncias. Dispõe a função HotStart que impede que o eletrodo cole. Equipamentos passou por testes de impacto, queda, ciclo de trabalho, entre outros, sendo aprovada em todos. Excelentes resultados de solda, com eletrodos até 3.25mm.

INVERSOR DE SOLDA TIG
ROGUE ET 202iP
(743323)

Sólida, resistente com performance sem precedentes, a Rogue ET 202iP possui características de arco excepcionais, seja em TIG HF, LiftTIG ou no modo eletrodo. Pronta para qualquer trabalho em qualquer lugar, um equipamento desenvolvido para suportar as condições mais adversas, entregando um resultado sempre perfeito.





LENTE EXTERNA
MÁSCARA DE SOLDA
MOD. A20 E A30
(735483)

Lente EXTERNA para MÁSCARA AUTOMÁTICA
Modelo Original
A20 e A30



LENTE EXTERNA
PARA WARRIOR
TECH / SAVAGE
(727897)



A Lente de Proteção 727897 da Esab é ideal para proteção dos olhos do usuário contra partículas volantes nos processos de soldagem; - O uso externo protege a lente interna de riscos, poeira e outros impactos que possam causar danos ou riscos à lente interna; Tonalidade incolor, não prejudicando o campo de visão; Ideal para máscara Warrior Tech da Esab;



LENTE EXTERNA
WARRIOR TECH
/ SAVAGE A40
(742210)

A Lente de Proteção 742210 da Esab é ideal para proteção dos olhos do usuário contra partículas volantes nos processos de soldagem;
Auto escurecimento, ideal para trabalhos de solda;
Ideal para máscara A40 Savage da Esab;
Confeccionada em vidro de alta resistência.



MÁQUINA DE CORTE
DE PLASMA
HANDYPLASMA 35I
(739966)



Máquina de corte de plasma leve e portátil, com apenas 13,5kg. Possui painel LCD colorido de 2.8" fácil de usar, com todos os ajustes feitos em um só botão. Tocha com trava no gatilho para maior segurança.
Corte de grade ou de chapas. Sem necessidade de ajustar o gás, a máquina detecta automaticamente a pressão de entrada e saída. Ideal para fabricação geral, móveis e transportes.



MÁQUINA
TRANSFORMADORA
DE SOLDA- BANTAM MAX
250A 110/220V
(737874)

Indicada para serviços de pequeno até médio porte.
Reconhecimento automático da voltagem 127v ou 220v.
Fácil leitura do painel mesmo em maiores distâncias.
Dispõe a função HotStart que impede que o eletrodo cole.
Excelentes resultados de solda, com eletrodos até 3.25mm.



MÁQUINA
TRANSFORMADORA
DE SOLDA- BANTAM
MAX PLUS - 110/220V
(737364)



Transformador de solda possui apenas 16kg. Sendo desenvolvido para serralheria, sua estrutura possui toda qualidade, durabilidade e robustez. Ideal para aplicações com eletrodos E6013 de 2,5mm e alguns serviços com 3,25mm para ponteamento. Este equipamento pode também soldar metais em aço carbono, inoxidáveis e até mesmo ferro fundido.





SOLDA E SUPRIMENTOS



MÁQUINA INVERSORA
DE SOLDA ET-200i TIG
AC/DC - COM DISPLAY
DIGITAL - 200A
(735483)

Máquina inversora de solda ET200i AC/DC é completa e possui todos os recursos para soldagem TIG e Eletrodos. Com excelente desempenho TIG AC/DC, é ideal para soldas de alta performance em alumínio, ligas de alumínio, ligas de magnésio, aço inoxidável, aço carbono e cobre. E ainda, pode soldar com todo tipo de eletrodo revestido.



MÁQUINA DE SOLDA
ORIGOARC 3001
ELETRODO TIG DC
INVERSORA
(740020)



A mais recente OrigoArc3001i é especialmente projetada para trabalhos no campo. Ela é altamente versátil, permitindo a soldagem TIG LiftArc com eletrodos de até 5mm e vem com configurações pré-definidas para diferentes tipos de eletrodos, como celulósico, básico ou rutilico.



MÁQUINA DE SOLDA
TRIFÁSICO ORIGOARC 455
(742521)

A Origo Arc 455 é uma fonte de corrente contínua para soldagem manual de ampla gama de eletrodos revestidos. De fácil operação é ideal para uso em indústrias de produção leve e média, manutenção, serralherias, etc. Permite a soldagem de aços carbono e aços ligados, aços inoxidáveis, ferros fundidos, alumínio e suas ligas, cobre e bronze.



MÁQUINA DE SOLDA
INVERSORA RUSTLER
215i - 200A - 220V
(748504)



A máquina de solda MIG/MAG é um equipamento utilizado para realizar soldagem por arco elétrico. O processo MIG (Metal Inert Gas) utiliza um gás inerte, como o argônio, para proteger o arco elétrico e a poça de fusão da solda, enquanto o processo MAG (Metal Active Gas) utiliza um gás ativo, como o dióxido de carbono, para produzir uma reação química que ajuda a proteger o arco elétrico.



MÁQUINA DE SOLDA
MIG/MAG SMASHWELD
277X
(742522)

A Máquina de Solda MIG Esab Smash 277X Ai2R é ideal para soldagem com arames MIG/MAG ou tubulares e alimentador interno. Mais robusto, mais resistente, e com facilidades únicas pensando no soldador, como o porta tochas e o compartimento porta-ferramentas na lateral. Descubra qual escala você vai utilizar de acordo com a bitola do arame: 0,8 ou 1,0mm



MÁQUINA DE SOLDA
MIG / MAG TOP FLEX
400A SMASHWELD 455
(742525)



A Smashweld 455 possui um ciclo de trabalho capaz de soldar com arames sólidos ou tubulares de até 1,6mm de espessura, em longas jornadas de trabalho. É mais confiável, com alimentador de 4 roldanas. E pra completar, um novo layout pensado no soldador em cada detalhe.



SOLDA E SUPRIMENTOS



**MÁSCARA ESCURECIMENTO
AUTO SWARM A10
CA 47764 - (747670)**

A máscara de solda SWARM 10 proporciona confiabilidade Premium com filtro de escurecimento automático fixado no tom 11, para cobrir uma ampla variedade de aplicações de soldagem. Incluindo processos de soldagem comuns, eletrodos (SMAW) e MIG/MAG (GMAW), e ainda goivagem e corte plasma em uma carcaça leve e aerodinâmica que garante conforto durante todo o dia. Contém LED indicador de bateria baixa.



**MÁSCARA AUTOMÁTICA
TONALIDADE 9-13
SWARM A20
CA 47684 - (740020)**



A Máscara de Solda Automática Regulável com Tonalidade 9 a 13 SWARM A20 - É a melhor escolha para proteção de soldagem, quando se busca desempenho e flexibilidade. cobre as aplicações de soldagem mais exigentes. A Swarm A20 possui um prático botão de teste ADF que garante que o escurecimento automático esteja funcionando corretamente antes que a máscara seja colocada em uso.



**MÁSCARA DE SOLDA
AUTOMÁTICA SAVAGE A40
PRETA PROFISSIONAL COM
REGULAGEM Ton 9 à 13 (742088)**

Esta máscara foi projetada para atender às necessidades dos mais variados processos e soldadores, desenvolvida em uma estrutura leve de alta tecnologia para proteger contra o calor, faíscas e respingos. Utilizando a mais recente tecnologia ADF, a lente de soldagem oferece uma alta nitidez de visão com a característica True Color (visão real das cores), resultando em uma excelente qualidade ótica.



**ELETRODO REVESTIDO 15KG
E9018-B3 - OK 76.28
2,5mm (305546)**



O Eletrodo Revestido OK 76.28 foi desenvolvido para soldagem de aços de baixa liga resistentes ao calor, do tipo 2,25% Cr - 1% Mo; Utilizado em pré-aquecedores e tubos de destilação fracionada em refinarias, super-aquecedores para caldeiras, tubos recuperadores em fornos metalúrgicos, etc(que trabalham entre 575-600 °C).



**ELETRODO REVESTIDO 15KG
E9018-B3 - OK 76.28
3,25MM - (305453)**

O Eletrodo OK 76.28 da ESAB é um eletrodo revestido amplamente utilizado na soldagem de aços carbono e aços de baixa liga; Este eletrodo produz soldas de alta qualidade, com boas propriedades mecânicas e uma boa aparência. A solda resultante costuma ser livre de defeitos graves, como porosidade, trincas e inclusões de escória.



**PINÇA PARA TOCHA
TBI SR 17/18/26/400
1,6MM (0736992)
2,4MM (914547)
3,2MM SR (736988)**



As PINÇAS P/ TOCHA TIG 1.6 MM, 2.4MM e 3.2MM da TBI ESAB são recomendadas para indústrias metalúrgicas e empresas que trabalham com soldagem, corte e solda. Ele é instalado na tocha para travar o eletrodo de tungstênio





PORTA BICO MIG ROSCA
M6 TBI PRO TOCHA
(914731)

Porta Bico M6 Tbi Pro Tocha Esab 914731 - Para Tochas TBI PRO 153/253 - Excelente qualidade - Altamente resistente na hora da soldagem - Porta bico para Tocha MIG/MAG, utilizado para encaixe do bico de contato e bocal
Indicado: Para soldadores - Tocha MIG
Aplicação: Serviços de soldagem.



PORTA BICO MIG ROSCA
M8 TBI PRO ROCHA
(914690)



Porta Bico M8 Tbi Pro Tocha Esab 914690 - Porta Bico M8 Para Tochas TBI PRO 353/453/463 - Excelente qualidade
Tipo de Tocha: MIG
Indicado: Para soldadores - Tocha MIG
Aplicação: Serviços de Soldagem.



PORTA PINÇA CORPO
FIXADOR
1.6mm (736995)
2.4mm (914546)
3.2mm (736990)

- Fabricado em cobre de alta qualidade
- Feito para maior vida útil e durabilidade em todas as aplicações
- Ideal para uso em solda TIG de qualidade
- Excelente custo-benefício



TOCHA MIG 180A 3M PRO
153 (407994)
253 (407995)
353 (407996)
453 (407998)



- Fácil manutenção / - Pescoço isolado / Punho ergonômico e versatilidade nas aplicações;
- Peças intercambiáveis entre os modelos da linha;
- As tochas da linha TBi PRO são versáteis e apresentam alto desempenho;
- O seu punho Expert permite maior aderência e conforto.



TOCHA MIG/MAG PRO
453 TBI 5m
(0408036)

Tamanho: 5 metros / Diâmetro do arame: 1,0 - 1,6mm
Mistura de gás: 320A / Conexão: Euroconector
Refrigerada à gás / Compatível com modelos 453 e 353
O ciclo de trabalho é reduzido quando for usado arco pulsado.
Tochas versáteis para alto desempenho
Contém punho Expert que permite maior aderência em seu manuseio e maior conforto ao soldador



TOCHA PARASOLDA
MIG TBI XP Hd 463 - 3,0m
350/380a
(409132)



Tocha MIG/MAG TBI 463 HD TBI de 3m p/ soldar arame MIG
Ciclo de trabalho: 60% (10 min) / Mistura de gás: 350A
Refrigerada à gás / Diâmetro do arame: 1,0 - 1,6mm
Vazão de Gás: 16 l/min / Conexão: Euroconector
Especificação Técnica: De acordo com IEC 60974-7
Descrição: Tocha MIG/MAG / Tamanho: 3 metros



TOCHA TIG SR 26 V/G 3.5 M
GATILHO TSB CONECTOR
13 MM (408117)

Corrente alternada: 170A
Corrente contínua: 200A
Refrigerada à gás
Diâmetro de arame: 1,0 - 4,0mm
Conexão: padrão, TSB 13mm, TSB 9mm e olhal
Compatível com a linha Rebel.

TOCHA TIG SR26V
3,5M ENGATE
13M COM VÁLVULA
TSB (407987)

As tochas TBi SR são compactas e possuem cabos altamente flexíveis. São resistentes à alta tensão e seus cabos de controle possuem proteção.
Cabo de controle com proteção de alta resistência
Grande variedade de consumíveis.
Opção de válvula ou gatilho.
Possui todas as conexões do mercado

TOCHA TIG SR 26 3.5M
TSB 13MM CONECTOR
(408520)

- Tocha de soldagem TIG 26v
- Ciclo de trabalho: 60% (10min)
- Corrente alternada: 200A
- Refrigeração: a gás
- Diâmetro do arame: 0.5 - 4.0mm

VARETA P/ SOLDA
TIG ER70S-3
2,4MM (712537)
3,2MM (712538)

Vareta para Solda TIG 2,4mm e 3,2mm ER70S-3
A Vareta TIG ER70-3 é ideal para soldar aços de baixo e médio teor de carbono.
Muito utilizada no segmento naval e construção em geral.

VARETA TIG ALUMINIO OK
TIGROD 4043
2.40MM (739860)
3.20MM (739861)

OK Tigrod 4043 é uma das ligas de soldagem mais utilizadas. A liga é utilizada para soldagem de AlMgSi – tipos e AlSi – ligas com até 7% de Silício.
Não recomendado para anodização.
Não-tratável termicamente.

VARETA TIG INOX
308L
2.40MM (735550)
3.20MM (735552)

É uma vareta sólida, inoxidável, indicada para soldagem de aços inoxidáveis do tipo 18% Cr 8% Ni com baixo teor de carbono. Também é indicada para aços similares estabilizados ao Nb, se a temperatura de trabalho não exceder 350 °C.





ALICATES DE COMPRESSÃO



Alicate HIDRÁULICO

R-EQ7285

Alicates para prensar luvas, conectores e terminais. Utilizam matrizes intercambiáveis.



Alicate MECÂNICO

R-EQ7286

Os alicates podem ser fornecidos separadamente ou com estojo apropriado para acondicionamento.



Matrizes p/ Alicates MECÂNICOS

R-EQ7287

Utilizada para prensar conectores e luvas em cabos elétricos. São fornecidas em bilotas diversas para cabos CA, CAA e Cu.



Matrizes p/ Alicates de COMPRESSÃO HIDRÁULICO

R-EQ7288

A Matriz é um equipamento que serve de molde para compressão de luvas e conectores de fios e cabos elétricos. É fornecida em pares e de acordo com o índice que é definido pelo cliente em função do tipo de conector que ele irá prensar. São fornecidas no formato circular ou hexagonal.



ESFERAS DE SINALIZAÇÃO



ESFERAS DE SINALIZAÇÃO

R-EQ7289

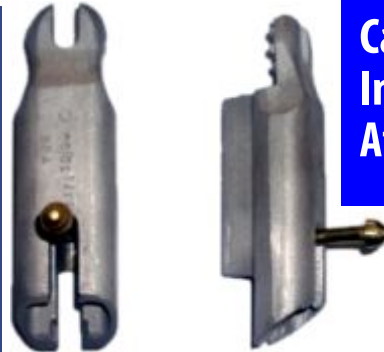
REFERENCIA	Conexão (mm)	Peso Aprox. (kg)
ROT20909-2	6 a 8	5,60
ROT20909-3	8,1 a 9,5	5,60
ROT20909-4	9,51 a 10,5	5,60
ROT20909-5	10,51 a 11,5	5,60
ROT20909-6	11,51 a 12,5	5,60
ROT20909-7	12,51 a 13,5	5,60
ROT20909-8	13,51 a 14,5	5,60
ROT20909-9	14,51 a 15,5	5,60
ROT20909-10	15,51 a 16,5	5,60
ROT20909-11	16,51 a 17,5	5,60
ROT20909-12	17,51 a 18,5	5,60
ROT20909-13	18,51 a 19,5	5,60
ROT20909-14	19,51 a 20,5	5,60
ROT20909-15	20,51 a 21,5	5,60
ROT20909-16	21,51 a 22,5	5,60
ROT20909-17	22,51 a 23,5	5,60
ROT20909-18	23,51 a 24,5	5,60
ROT20909-19	24,51 a 25,5	5,60



CABEÇOTES


**Cabeçote Universal
de Manobra de Chaves**

R-EQ7290

**Colocação e Retirada
de Fusíveis**

**Cabeçote para
Instalação de
Aterramento**

R-EQ7291


**Cabeçote Alicates de
Corte Isolado**

R-EQ7292


**Cabeçote para
manobra c/ sistema
anti queda em aço**

R-EQ7293


**Cabeçote para
espaçador isolado**

R-EQ7294


**Dispositivo anti queda
p/ remoção do
cartucho chave**

R-EQ7295


**Camisa de Puxamento
de Cabos**

R-EQ7296





ESTICADORES

**Esticador p/ condutor
de cobre e alumínio**

R-EQ7297

* Disponível em vários
diâmetros**Esticador com trava
p/ uso em redes
energizadas**

R-EQ7298

* Disponível em vários
diâmetros**Esticador para
Cordoalha de Aço**

R-EQ7299

**Esticador tipo meia
lua sem mola**

R-EQ7301

**Estabilizador de
Escadas**

R-EQ7302

**Nivelador de
Escadas tipo calço**

R-EQ7303

**Nivelador de
Escadas**

R-EQ7304

**Estropo de
Nylon**

R-EQ7305





GRAMPO | TRAPÉZIO TRADO | TERMINAIS



Grampo Fixação

R-EQ7306



**Grampo Multiangular
Robocop**

R-EQ7307



**Grampo de
Aterramento
Bico de pato**

R-EQ7308



**Grampo de
Aterramento
com Parafuso Tipo T**

R-EQ7309



**Grampo Concha
Bola**

R-EQ7310



**Grampo Concha
Bola com Parafuso
Tipo T**

R-EQ7311



**Trapézio de
Elevação**

R-EQ7312



**Trados para
Aterramento**

R-EQ7313





GRAMPO | TERMINAIS


**Grampo Protegido
para Bypass Isolado**

R-EQ7314


**Grampo Protegido
Transparente**

R-EQ7315


**Grampo para Bucha
de Transformador**
Com parafuso tipo
Olhal

R-EQ7316


**Grampo para Bucha
de Transformador**

Com parafuso tipo T

R-EQ7317


**Grampo para Bucha
de Transformador**

Com bastão isolado

R-EQ7318


**Grampo de
Aterramento por
Pressão**

R-EQ7319


**Carretel para
Aterramento**

R-EQ7320


**Grampo de
Aterramento para
Cabine Primária**

R-EQ7321





CARREILHAS | MOITÕES BANDOLA

**Carretilha para Içar
Materiais 450kg**

R-EQ7322

Com gancho e Com trava

**Carretilha para Içar
Materiais 450kg**

R-EQ7323

Gancho comum e sem trava

**Carretilha para Içar
Materiais 450kg**

R-EQ7324

Com gancho 55mm

**Moitão para elevação
de cargas**

R-EQ7325

Com 1, 2 ou 3 roldanas

**Bandola para cabo
Multiplexado**

R-EQ7326

**Roldana p/ lançamento
de Cabo AT**

R-EQ7327

**Carretilhas para
Lançamento de cabos**

R-EQ7328

Multiplex, BT e MT

**Carretilhas Dupla
Ação**

R-EQ7329

Para trabalho de resgate
em altura

**BASTÕES | VARAS****Bastão Corta Ramal**

R-EQ7330

**Bastão de tração com rolete**

R-EQ7331

**Bastão de tração com Torniquete**

R-EQ7332

**Bastão de Torção com Espiral**

R-EQ7333

**Bastão de Resgaste**

R-EQ7334

**Bastão Pega Tudo**

R-EQ7335

**Bastão Podador**

R-EQ7336

**Bastão Isolante Separador Corda**

R-EQ7337

**Bastão Corta Ramal**

R-EQ7338

**Vara de Manobra Seccionável**

R-EQ7339

**Vara Teléscópica Leve**

R-EQ7340

**Bastão para Talha e Moitão**

R-EQ7341

Com olhal isolante

**Bastão Auxiliar Movimentador de Poste**

R-EQ7342

**Vara Teléscópica Extra Reforçada**

R-EQ7343





GANCHOS DE IÇAMENTO | RESGATE



**Gancho isolado para
Ancoragem Tipo 1**
R-EQ7344



**Gancho isolado para
Ancoragem Tipo 2**
R-EQ7345



**Gancho para corda
para Içar**
R-EQ7346



**Guincho portátil para
tencionamento**
R-EQ7347

Para cabos elétricos
Capacidade 750Kg a 1,5 Ton



**Guincho portátil para
trabalho em linha viva**
R-EQ7348

Com tirante de nylon



Guincho Manual (Tifor)

R-EQ7349



Talha de Alavanca

R-EQ7350

Capacidade de 750Kg,
1,5 Ton e 3 Ton



**Talha de corrente
sem Alavanca**

R-EQ7351





PEGADORES | PRESILHAS

**Presilha de suspensão
Sem Isolador**

R-EQ7352

**Presilha de suspensão
Sem Isolador**

R-EQ7353

**Presilha de suspensão
Sem Isolador**

R-EQ7354

**Presilha de suspensão
Sem Isolador**

R-EQ7355

**Pega Poste Circular**

R-EQ7356

**Pega Poste Duplo T**

R-EQ7357

**Pega Bobina Giratório**

R-EQ7358

**Pegador de Bobina
com Alça**

R-EQ7359





Protetores Auriculares



Esse protetor auditivo possui uma espuma macia, hipoalergênica e um desenho cônico capaz de criar uma excelente vedação para redução de ruído no canal auditivo. Confortável para diversos tamanhos de ouvidos. (sem cordão)

3M

1100-16 dB NRRsf		
C.A. 5674		
Item	Código	Emb
1100	000	um

R-EQ7360



R-EQ7361

Esse protetor auditivo 3M apresenta tamanho único, com excelente flexibilidade e acabamento. Ele é produzido com silicone hipoalergênico, não contém substâncias tóxicas. Possui estojo com clipe e tem cordão em poliéster.

3M

POMP PLUSdB NRRsf		
C.A. 5745		
Item	Código	Emb
0000	000	um



Esse protetor auditivo possui uma espuma macia, hipoalergênica e um desenho cônico capaz de criar uma excelente vedação para redução de ruído no canal auditivo. Confortável para diversos tamanhos de ouvidos. (cordão poliéster)

3M

1110-16 dB NRRsf		
C.A. 5674		
Item	Código	Emb
0000	000	um

R-EQ7362



Esse protetor auditivo 3M apresenta tamanho único, com excelente flexibilidade e acabamento. Ele é produzido com silicone hipoalergênico, não contém substâncias tóxicas. Possui estojo com clipe e tem cordão em vinil (sintético).

3M

POMP PLUS-18 dB NRRsf		
C.A. 5745		
Item	Código	Emb
1391	000	um

R-EQ7363



O protetor auditivo 3M polímer tem tamanho único, produzido com TPE (Elastômero termoplástico a base de copolímero) com maciez e conforto.

3M

POLIMER-16 dB NRRsf		
C.A. 13027		
Item	Código	Emb
2652	000	um

R-EQ7364



Protetor auditivo de segurança, tipo plug de três flanges, confeccionado em silicone, atóxico/antialérgico, tamanho único, com cordão.



PLUG SILICONE-14 dB NRRsf		
C.A. 18.189		
Item	Código	Emb
0000	000	um

R-EQ7365



Protetor auditivo tipo plug de copolímero de três flanges. Atóxico e antialérgico. Adapta-se bem à qualquer tamanho e formato de canal auditivo.



PLUG COPOLÍMERO / 15 dB NRRsf		
C.A. 30.325		
Item	Código	Emb
2652	000	um

R-EQ7366





PROTEÇÃO AUDITIVA

Abafadores



R-EQ7367

Protetor auditivo constituído por duas conchas confeccionadas de material plástico e uma haste flexível. Possui duas almofadas internas e duas externas.



PROTETOR TIPO CONCHA-13 dB NRRsf		
C.A. 19.714		
Item	Código	Emb
0000	000	um



O protetor auditivo 1426 apresenta haste lisa, que dificulta acúmulo de sujeiras. As hastes e conchas são laváveis.

R-EQ7368



3M 1426 / 20 dB NRRsf		
C.A. 29.176		
Item	Código	Emb
0000	000	um



O protetor auditivo 3M Muffler tem haste metálica acima da cabeça e almofadada, com alta atenuação.

R-EQ7369



3M MUFFLER / 23 dB NRRsf		
C.A. 14.235		
Item	Código	Emb
0000	000	um



Tradicional robusto e de alta performance, entregado todos os requisitos de conforto e proteção, o protetor auditivo H6P3E apresenta haste acoplável ao capacete de aço mola inox, que mantém a pressão constante mesmo depois de muito tempo de uso, obtendo vedação e bom nível de proteção por mais tempo.

R-EQ7370



ABAFADOR 3M H6P3E / 15 dB NRRsf		
C.A. 29.706		
Item	Código	Emb
0000	000	um





Cinturões



R-EQ7371

Sinto de Segurança tipo paraquedista com 1 (um) ponto de ancoragem. Detalhes: fitas em poliéster, ponto dorsal, fivela de engate rápido. Setor industrial e construção civil.

Indicado para prevenção e parada de queda.



SINTO, TIPO PARAQUEDISTA C.A. 15.728		
Item	Código	Emb
0000	000	um



R-EQ7372

Mult 1843 é confeccionado em fita poliéster, revestimento em borracha de 90mm, 02 meia argola, porta ferramentas, 01 fivela dupla para ajustes.



CINTURÃO ABDOMINAL ELETRICISTA C.A. 32.092		
Item	Código	Emb
0000	000	um



Cinturão paraquedista abdominal com regulagem total e dois laços frontais para ancoragem.

R-EQ7373



MULT 2010 C.A. 35.520		
Item	Código	Emb
0000	000	um



Cinturão paraquedista abdominal com regulagem total sem alça de ancoragem frontal.

R-EQ7374



MULT 2010 C C.A.		
Item	Código	Emb
0000	000	um



Cinturão paraquedista abdominal com regulagem total e fita refletiva com alça de suspensão para espaço confinado.

R-EQ7375



MULT 2011 C.A. 35.506		
Item	Código	Emb
0000	000	um



Cinturão paraquedista abdominal com regulagem total, dois laços frontais para ancoragem e almofada para proteção nas pernas.

R-EQ7376



MULT 2011 A C.A. 35.510		
Item	Código	Emb
0000	000	um



Cinturão paraquedista com 3 fivelas para ajuste de pernas e cintura.

R-EQ7377



MULT 2013 C.A. 35.509		
Item	Código	Emb
0000	000	um



Cinturão paraquedista com 2 para ajuste das pernas.

R-EQ7378



MULT 2014 C.A.		
Item	Código	Emb
0000	000	um





PROTEÇÃO EM ALTURAS

Cinturões



Cinturão paraquedista abdominal com dois laços frontais para ancoragem.

R-EQ7379



MULT 1885 D
C.A. 35.512

Item	Código	Emb
0000	000	um



Cinturão paraquedista com regulagem total e dois laços frontais para ancoragem.

R-EQ7380



MULT 1884 B
C.A. 35.513

Item	Código	Emb
0000	000	um

Talabartes



Talabarte em fita de 90cm e conector classe T (abertura de 18mm).



MULT 1879
C.A.

Item	Código	Emb
0000	000	um

R-EQ7381



Talabarte Y em fita com absorvedor de energia e conectores classe A (abertura de 110mm) e classe T (abertura de 18mm).



MULT 1893
C.A.

Item	Código	Emb
0000	000	um

R-EQ7382





Talabartes



Talabarte Y tubular com absorvedor de energia e conectores classe A (abertura de 55mm) e classe T (abertura de 18mm).

R-EQ7383



MULT 1892		
C.A.		
Item	Código	Emb
0000	000	um



Talabarte Y fita com absorvedor de energia e conectores classe A (abertura de 55mm) e classe T (abertura de 18mm).

R-EQ7384



MULT 1892 G		
C.A.		
Item	Código	Emb
0000	000	um



Talabarte em fita com absorvedor de energia e conectores classe T (gancho de 18mm).

R-EQ7385



MULT 1879 A		
C.A.		
Item	Código	Emb
0000	000	um



Talabarte em fita com absorvedor de energia e conectores classe A (gancho de 55mm) e classe T (gancho de 18mm)

R-EQ7386



MULT 1895 F		
C.A.		
Item	Código	Emb
0000	000	um





Talabartes



R-EQ7387

Talabarte de posicionamento em corda trançada fixa aos conectores através de costura dupla reforçada com regulador de distância em aço inox e conector classe T (gancho de 20mm).



MULT 0004

C.A.

Item	Código	Emb
0000	000	um



R-EQ7388

Talabarte de posicionamento em corda torcida fixa aos conectores através de entrelaçamento com regulador de distância em aço inox e conector classe T (gancho de 18mm)



MULT 0004 B

C.A.

Item	Código	Emb
0000	000	um



R-EQ7389

Talabarte de posicionamento em corda torcida fixa aos conectores através de entrelaçamento com regulador de distância em aço inox e conector classe T (gancho de 18mm).



MULT 0004

C.A.

Item	Código	Emb
0000	000	um



R-EQ7390

Talabarte de posicionamento em corda torcida fixa aos conectores através de entrelaçamento com regulador em polímero e conectores classe T (abertura de 18mm).



MULT 1880

C.A.

Item	Código	Emb
0000	000	um





Trava-Quedas



Trava-queda para cabo de aço de 8mm com extensor corrente.

R-EQ7391



MULT 1887		
C.A.		
Item	Código	Emb
0000	000	um



Trava-queda de aço inox para corda de 12mm com extensor fita.

R-EQ7392



MULT 1886		
C.A.		
Item	Código	Emb
0000	000	um



Trava-queda de aço inox para corda de 12mm com extensor corda.

R-EQ7393



MULT 1886 B		
C.A.		
Item	Código	Emb
0000	000	um



Trava-queda para corda de 12mm com extensor fita.

R-EQ7394



MULT 1886 A		
C.A.		
Item	Código	Emb
0000	000	um





Trava-Quedas



Trava-queda de aço inox
para cabo de 8mm
com mosquetão oval.

R-EQ7395



O1887 A		
C.A.		
Item	Código	Emb
0000	000	um



Trava queda de aço inox
para corda de 12mm
com mosquetão oval.

R-EQ7396



O1886 C		
C.A.		
Item	Código	Emb
0000	000	um

Trava-Quedas Retrátil



Trava-queda retrátil em fita
com 3,5 metros de comprimento.

R-EQ7397



MULT 2016 A		
C.A.		
Item	Código	Emb
0000	000	um



Trava-queda retrátil
em fita com 6 metros
de comprimento.

R-EQ7398



MULT 2016 B		
C.A.		
Item	Código	Emb
0000	000	um





Trava-Quedas Retrátil



Trava-queda retrátil em cabo de aço com 6 metros de comprimento.

R-EQ7399



MULT 2016 C		
C.A.		
Item	Código	Emb
0000	000	um



Trava-queda retrátil em cabo de aço com 10 metros de comprimento.

R-EQ7400



MULT 2016 D		
C.A.		
Item	Código	Emb
0000	000	um





PROTEÇÃO PARA A CABEÇA

Capacete de Segurança



Fabricado em polietileno de alta densidade, o que proporciona alta resistência contra impactos nos mais exigentes ambientes de trabalhos. Fabricado no Brasil, leve e compacto, permite impressão em sua superfície.

R-EQ7401



3M H - 700		
C.A. 29638 / classe B		
Item	Código	Emb
0000	000	um



A suspensão de ajuste com catraca 3M, evita contato com pontos de tensão, diminuindo as chances de dores de cabeça. Suas tiras são feitas de tecido, com 4 pontos de fixação, distribuindo de forma mais eficiente as forças em caso de impacto, assim como o peso do capacete na cabeça, aumentando a sensação de conforto. (Para capacete de segurança 3M H-700)

R-EQ7402



SUSPENSÃO SIMPLES		
C.A.		
Item	Código	Emb
0000	000	um



Resistência e conforto, que garante ao usuário a proteção adequada em distintas atividades. Rígido, leve. Balneado para um dia inteiro de uso confortável. Injetado numa única peça em polietileno de alta densidade, sem porosidade, não sendo condutor de corrente elétrica e com alta resistência dielétrica, sendo ideal para trabalhos com eletricidade.

R-EQ7403



CAPACETE V-GARD Aba frontal		
C.A. 498 / classe B		
Item	Código	Emb
0000	000	um



A suspensão de ajuste com catraca 3M, evita contato com pontos de tensão, diminuindo as chances de dores de cabeça. Suas tiras são feitas de tecido, com 4 pontos de fixação, distribuindo de forma mais eficiente as forças em caso de impacto, assim como o peso do capacete na cabeça, aumentando a sensação de conforto. Sua catraca macia, torna o ajuste mais rápido e preciso. (Para capacete de segurança 3M H-700)

R-EQ7404



SUSPENSÃO COM CATRACA		
C.A.		
Item	Código	Emb
0000	000	um





PROTEÇÃO PARA A CABEÇA

Capacete de Segurança



Capacete de segurança com aba frontal, copa com estrias, injetado em polietileno de alta densidade e com slot. Suspensão em peça única injetada em polietileno de baixa densidade. Tira absorvente de suor.

R-EQ7405



CAPCETE PLT		
C.A. 31.469 / classe B		
Item	Código	Emb
0000	000	um



Suspensão (carneira) para reposição, em peça única injetada em polietileno de baixa densidade, tira absorvente de suor.

R-EQ7406



SUSPENSÃO (CARNEIRA)		
C.A.		
Item	Código	Emb
0000	000	um

Jugular para Capacete



R-EQ7407



JUGULAR PARA CAPACETE		
C.A.		
Item	Código	Emb
0000	000	um



Jugular em silicone.

R-EQ7408



JUGULAR PARA CAPACETE		
C.A.		
Item	Código	Emb
0000	000	um



R-EQ7409



JUGULAR PARA CAPACETE		
C.A.		
Item	Código	Emb
0000	000	um





PROTEÇÃO PARA A CABEÇA

Proteção Facial



Esse kit proteção facial é um conjunto obtido através da montagem de componentes da linha de protetores faciais V-GARD. Projetado para proteção contra impacto de partículas volantes. Este kit foi exclusivamente desenvolvido para proteção facial integrada com capacetes e pode ser facilmente integrado ao kit abafador XLS. É leve e confortável e não possui componentes metálicos.



KIT PROTETOR FACIAL V-GARD 190

R-EQ7410

Item	Código	Emb
0000	000	um



Em lente de policarbonato incolor. Proteção contra partículas sólidas de diversos tamanhos ou fagulhas, que são projetadas no ar. O grande diferencial é o perfeito acoplamento ao capacete e kit's abafadores de ruídos.



PROTETOR FACIAL C.A. 27.950

Item	Código	Emb
0000	000	um

R-EQ7411



Fabricado em ABS, o suporte para montar o protetor no capacete de segurança, é fixado ao capacete por meio de uma mola, os protetores faciais são fixados através de pinos plásticos. Destinado a proteção dos olhos e da face do usuário contra impacto de partículas volantes.



SUPORTE UNIVERSAL C.A.

Item	Código	Emb
0000	000	um

R-EQ7412





PROTEÇÃO PARA AS MÃOS



Revestimento interno em flocos de algodão, adapta-se muito bem as mãos. Resistente a Ácidos, Detergente e Sabões, Amoníacos e similares, Alcool, Éteres, Cetonas etc.
Em LÁTEX+NEOPRENE

R-EQ7413



LUA NEOLINEA		
C.A. 25.173		
Item	Código	Emb
0000	000	um



Composta por Látex natural com revestimento interno em flocos de Algodão, Anatômicas, Antiderrapantes e com mais proteção produtiva
Indicações de suo: Doméstico, Jardinagem, Agricultura, Construção Civil.

R-EQ7414



LatexLINEA		
C.A. 25.165		
Item	Código	Emb
0000	000	um



Confeccionada com composto de Látex Natural. Impermeabilizada com Verniz Silver hipoalergênico. Palma antiderrapante. Alta resistência e conforto.
Ótima para Frigorífico, Indústria Alimentícia, Pesca Higienização, e Limpeza, Construção Civil, Agricultura, Refinaria, Manutenção de Equipamentos, Serviço Geral e Indústria.

R-EQ7415



VERNIZ SILVER Standard		
C.A. 16.312		
Item	Código	Emb
0000	000	um



LUVAS DE VINIL transparente, descartável, evita alergia e irritação. manuseios diversos. A luva de vinil oferece excelente qualidade.

R-EQ7416

LUVAS DE VINIL TRANSPARENTE		
Item	Código	Emb
0000	000	um



Confeccionada em Látex Natural. Revestidas internamente com flocos de algodão. Frisos antiderrapantes. Resistência à atrito, perfuração e corte sem abrir mão do conforto.

Ótima para Frigorífico, Indústria Alimentícia, Pesca Industrial, Higienização, e Limpeza, Construção Civil, Agricultura, Refinarias, Manutenção e serviços em Geral.

R-EQ7417



LUA de LÁTEX Refor. Standard		
C.A. 16.311		
Item	Código	Emb
0000	000	um





PROTEÇÃO PARA AS MÃOS



Revestimento interno em flocos de algodão, adapta-se muito bem as mãos. Resistente a Ácidos, Detergente e Sabões, Amoniacos e similares, Alcool, Éteres, Cetonas etc.
Em LÁTEX+NEOPRENE

R-EQ7418



LUVA NEOLINEA		
C.A. 25.173		
Item	Código	Emb
0000	000	um



Composta por Látex natural com revestimento interno em flocos de Algodão, Anatômicas, Antiderrapantes e com mais proteção produtiva
Indicações de suo: Doméstico, Jardinagem, Agricultura, Construção Civil.

R-EQ7419



LatexLINEA		
C.A. 25.165		
Item	Código	Emb
0000	000	um



Confeccionada com composto de Látex Natural. Impermeabilizada com Verniz Silver hipoalergênico. Palma antiderrapante. Alta resistência e conforto.
Ótima para Frigorífico, Indústria Alimentícia, Pesca Higienização, e Limpeza, Construção Civil, Agricultura, Refinaria, Manutenção de Equipamentos, Serviço Geral e Industria.

R-EQ7420



VERNIZ SILVER Standard		
C.A. 16.312		
Item	Código	Emb
0000	000	um



LUVAS DE VINIL transparente, descartável, evita alergia e irritação. manuseios diversos. A luva de vinil oferece excelente qualidade.

R-EQ7421

LUVAS DE VINIL TRANSPARENTE		
Item	Código	Emb
0000	000	um



Confeccionada em Látex Natural. Revestidas internamente com flocos de algodão. Frisos antiderrapantes. Resistência à atrito, perfuração e corte sem abrir mão do conforto.

Ótima para Frigorífico, Indústria Alimentícia, Pesca Industrial, Higienização, e Limpeza, Construção Civil, Agricultura, Refinarias, Manutenção e serviços em Geral.

R-EQ7422



LUVA de LÁTEX Refor. Standard		
C.A. 16.311		
Item	Código	Emb
0000	000	um





PROTEÇÃO PARA AS MÃOS



R-EQ7423

Em resina NITRÍLICA excelente proteção contra abrasão. Resistência química e mecânica.

Usar em Indústrias Alimentícia, Pesca, Química, Pulverização de Defensivos Agrícolas Automotivas, Eletrônica, Móveis. Refinarias, Gráficas, Fabricação de Metais, Limpeza de Equipamentos.



LUVA NITRÍLICA Sem Forro
C.A. 11.099

Item	Código	Emb
0000	000	um



Ela possui elasticidade e conforto para serviço em geral e Industrial. (entre outros área NAVAL)

Confeccionada em Látex Natural dispõe de textura antiderrapante na palma e dedos.

R-EQ7424



LUVA de Látex RANHURADA
C.A. 15.100

Item	Código	Emb
0000	000	um



Luva de segurança forrada, confeccionada em PVC, com a palma áspera. Comprimento: 45 cm



LUVA de PVC / PA
C.A. 34.570

Item	Código	Emb
0000	000	um

R-EQ7425



Luva de segurança forrada, confeccionada em PVC, com a palma áspera. Comprimento: 35 cm



LUVA de PVC / PA
C.A. 34.570

Item	Código	Emb
0000	000	um

R-EQ7426





PROTEÇÃO PARA AS MÃOS



Luva de segurança forrada,
confeccionada em PVC, com a palma
áspera. Comprimento: 25 cm

R-EQ7427



LUVA de PVC / PA C.A. 29.940		
Item	Código	Emb
0000	000	um



Luva de segurança confeccionada
em PVC, com suporte têxtil em malha,
sendo palma, dedos e dorso ásperos.
Seu suporte têxtil oferece conforto,
resistência ao rasgamento e absorve
a transpiração. Seu revestimento total
em PVC proporciona impermeabilidade
química e resistência mecânica.

Comprimento: 65 cm

R-EQ7428



LUVA em PVC C.A. 27.130		
Item	Código	Emb
0000	000	um



Luva com suporte têxtil e revestimento em látex
natural. Com mobilidade à abrasão e à perfuração
de objetos pontiagudos em ambientes secos e
úmidos.



LUVA com Banho em LÁTEX C.A. 35.947		
Item	Código	Emb
0000	000	um

R-EQ7429



Camada de borracha em látex corrugada na palma.
Oferece ótima durabilidade e resistência ao corte, a
perfuração e a abrasão. Excelente ventilação
evitando transpiração excessiva das mãos.
Confeccionada em Poliéster, Algodão e Látex.



BIG 050 L C.A. 33.114		
Item	Código	Emb
0000	000	um

R-EQ7430





PROTEÇÃO PARA AS MÃOS



Luva para manuseio de produtos congelados, carga e descarga em ambientes climatizados, câmaras frigoríficas. Tricotada e forrada em fio de lã, térmico, recoberto em látex corrugado, na palma e parcialmente no dorso. Resistente a inúmeras lavagens, o que aumenta sua vida útil.

**POLAR FLEX**

C.A. 21.252

Item	Código	Emb
0000	000	um

R-EQ7431



Luva em fio de aço, é bem utilizada em atividades que demandam resistência a cortes por facas, laminas e chapas.

LUVAS
YELING**LUVA FIO DE AÇO**

C.A. 14.892

Item	Código	Emb
0000	000	um

R-EQ7432



Indicada para industria automobilística, eletrônica, farmacêutica, peças, agropecuária, brinquedos, gráficas. Tem um excepcional tato que permite um manuseio preciso. Do tipo tricotada sem costura e pigmento, é confeccionada com Nylon Poliamida e Helanca.

**LUVA BIG 020**

C.A. 32.214

Item	Código	Emb
0000	000	um

R-EQ7433



Proteção contra agentes abrasivos, escoriantes, cortantes e perfurantes. Luva de segurança confeccionada em fios de algodão/poliéster, punho com elastano, sem costuras. (tecida de forma integral)

LUVAS
YELING**TRICOTADA SEM PIGMENTO**

C.A. 12.407

Item	Código	Emb
0000	000	um

R-EQ7434





PROTEÇÃO PARA AS MÃOS



Resistente à abrasão em ambientes secos. Uso geral e atividades desgastantes causadas por manuseios de materiais em movimentos repetitivos. (tecida de forma integral)



TRICOTADA SEM PIGMENTO		
C.A. 12.408		
Item	Código	Emb
0000	000	um

R-EQ7435



Luva de proteção tricotada sem costura, confeccionadas em fibras naturais e sintéticas, palma com pigmento em PVC. Proteção contra agentes abrasivos, escoriantes, cortantes e perfurantes. (tecida de forma integral)



TRICOTADA COM PIGMENTO		
C.A. 14.617		
Item	Código	Emb
0000	000	um

R-EQ7436



Luvas de segurança confeccionada em vaqueta, com reforço interno na palma e elástico no dorso do punho. São utilizadas em trabalho que exijam resistência à abrasão, corte, rasgamento e perfuração.



LUVA VAQUETA		
C.A. 17.074		
Item	Código	Emb
0000	000	um

R-EQ7437



Luvas de segurança confeccionada em vaqueta, com reforço interno na palma e elástico no dorso do punho. São utilizadas em trabalho que exijam resistência à abrasão, corte, rasgamento e perfuração.



LUVA VAQUETA MISTA		
C.A. 17.074		
Item	Código	Emb
0000	000	um

R-EQ7438





PROTEÇÃO PARA AS MÃOS



Luvas de segurança confeccionada em vaqueta, com reforço interno na palma. Reforço de costura nos dedos polegar, médio e anelar e elástico no dorso.

R-EQ7439



LUVA DE VAQUETA		
C.A. 11.711		
Item	Código	Emb
0000	000	um

Luvas de segurança confeccionada em vaqueta, com reforço interno na palma. Indicada no manuseio de bombas de gasolina e trabalho em postos.

R-EQ7440



LUVA DE VAQUETA MISTA		
C.A. 18.727		
Item	Código	Emb
0000	000	um



Luvas de segurança confeccionada em raspa, com reforço interno na palma. Reforço interno na palma. Luva de proteção contra agentes mecânicos abrasivos, escoriantes, cortantes e abrasivos. Comprimento total: 40 cm

Luvas de segurança confeccionada em raspa, com reforço interno na palma. Reforço interno na palma. Luva de proteção contra agentes mecânicos abrasivos, escoriantes, cortantes e abrasivos. Comprimento total: 26 cm

R-EQ7441



LUVA EM RASPA		
C.A. 11.712		
Item	Código	Emb
0000	000	um



LUVA EM RASPA		
C.A. 10.857		
Item	Código	Emb
0000	000	um

R-EQ7442





PROTEÇÃO PARA A PELE



Protetor solar (FPS60), oferece muito alta proteção a pele contra os efeitos nocivos da radiação solar. Ação hidratante rápida absorção, textura leve. Não comendogênico. Sem corante.Embalagem de 120ml.

R-EQ7443



PROTETOR SOLAR FPS60		
C.A.		
Item	Código	Emb
0000	000	um



R-EQ7444

Protetor solar (FPS30), oferece muito alta proteção a pele contra os efeitos nocivos da radiação solar. Ação hidratante rápida absorção, textura leve. Não comendogênico. Sem corante. 2 horas de resistência à água e suor, 4 horas de duração em pele seca. Embalagem de 120ml. (com e sem repelente)



PROTETOR SOLAR FPS30		
C.A.		
Item	Código	Emb
0000	000	um



Protetor solar (FPS60), oferece muito alta proteção a pele contra os efeitos nocivos da radiação solar. Ação hidratante rápida absorção, textura leve. Não comendogênico. Sem corante.Embalagem de 1 Litros.

R-EQ7445



PROTETOR SOLAR FPS60		
C.A.		
Item	Código	Emb
0000	000	um



Protetor solar (FPS30), oferece muito alta proteção a pele contra os efeitos nocivos da radiação solar. Ação hidratante rápida absorção, textura leve. Não comendogênico. Sem corante. 2 horas de resistência à água e suor, 4 horas de duração em pele seca. Embalagem de 1Litro.

R-EQ7446



PROTETOR SOLAR FPS30		
C.A.		
Item	Código	Emb
0000	000	um



R-EQ7447

Protetor solar (FPS60), oferece muito alta proteção a pele contra os efeitos nocivos da radiação solar. Ação hidratante rápida absorção, textura leve. Não comendogênico. Sem corante.Embalagem de 2 Litros.



PROTETOR SOLAR FPS60		
C.A.		
Item	Código	Emb
0000	000	um



R-EQ7448

Desenvolvido para limpeza pesada das mãos. Não possui solventes. Remove facilmente sujeiras como óleos, fuligem, graxa, cimento e poeiras, deixando a pele macia e hidratada. Composição isenta de ingredientes perigosos à saúde. Embalagem Bisnaga de 250g.



CREME DESENGRAXANTE		
C.A.		
Item	Código	Emb
0000	000	um





PROTEÇÃO PARA A PELE



R-EQ7449

Formulação oil free, muito resistente a água (80 min.) Loção emulsionada hipoalergênica, testada dermatologicamente. Hidrata e protege a pele 30 vezes mais contra queimaduras por exposição a raios solares UVA e UVB e equipamentos que emitam esse tipo de radiação.



Cremes de Proteção		
PROTETOR SOLAR FPS30/UVA17		
C.A.		
Item	Código	Emb
0000	000	um



R-EQ7450

Formulação oil free, muito resistente a água (80 min.) Loção emulsionada hipoalergênica, testada dermatologicamente. Hidrata e protege a pele 30 vezes mais contra queimaduras por exposição a raios solares UVA e UVB e equipamentos que emitam esse tipo de radiação. **(Com repelente de insetos)**



Cremes de Proteção		
PROTETOR SOLAR FPS30/UVA		
C.A.		
Item	Código	Emb
0000	000	um





PROTEÇÃO PARA OS PÉS

**BRACOL**BOTA C/ BICO COMPOSITE
4018BELS1600LL
(CA 42165)

Botina de segurança com fechamento em elástico lateral recoberto confeccionado em couro estampa relax, com forração interna na gáspea, dorso acolchoado e forro do cano em nylon com tratamento antimicrobiano, biqueira composite e solado bidensidade.

BRACOLBOTA C/ BICO COMPOSITE
4018BELS1600LL
CA: 32629

Calçado de segurança de uso profissional tipo botina, fechamento em elástico, confeccionado em couro curtido ao cromo, cor preta, palmilha de montagem em não tecido montada pelo sistema strobel, biqueira de composite, solado de poliuretano bidensidade preto injetado direto no cabedal, para risco elétrico.

**BRACOL**BOTA C/ BICO COMPOSITE
5487HESB1600TR
(CA 30613)

Botina de segurança com fechamento em elástico lateral recoberto confeccionada em vaqueta estampa relax, com colarinho acolchoado, forração interna da gáspea, biqueira de composite, sobrepalmilha de EVA soft e solado bicomponente poliuretano + borracha com resistência à alta temperatura.

BRACOLBOTA BIDEN BICO AÇO
4031BEFB2400LL
(CA 25867)

Botina de segurança com fechamento em elástico lateral recoberto, confeccionada em vaqueta estampa relax, forração interna da gáspea, forro do cano com alto poder de absorção. Biqueira de aço, solado poliuretano (PU) bidensidade, e tecnologia Dry Comfort; forro que absorve a umidade gerada pelo suor.

**BRACOL**BOTA BIDEN SEM BICO
4045BELS4600LL
(CA 42016)

Botina de proteção com fechamento em elástico recoberto confeccionado em couro estampa relax com dorso acolchoado, elástico lateral recoberto, forração interna na gáspea e tecnologia Dry Comfort; tecido que absorve a umidade gerada pelo suor.

BRACOLBOTA C/ BICO COMPOSITE
E PALMILHA
4087HESS1602FX
(CA 42330)

Botina de segurança com fechamento em elástico lateral recoberto confeccionada em couro estampa relax, dorso acolchoado, forração interna da gáspea, biqueira de composite, palmilha resistente à perfuração e solado poliuretano (PU) bidensidade.





PROTEÇÃO PARA OS PÉS



BRACOL
BOTA C/ BICO COMPOSITE
E PALMILHA
4018BELB1602EL
(CA 32633)

Botina de segurança com fechamento em elástico lateral recoberto confeccionada em couro relax, com dorso acolchoado, forração interna da gáspea, biqueira de composite, palmilha resistente à perfuração e solado poliuretano (PU) bidensidade.



BRACOL
BOTA BIDEN BICO
DE AÇO
4031BEFB2400LL
(CA 25687)

Botina de segurança com fechamento em elástico lateral recoberto, confeccionada em vaqueta estampa relax, forração interna da gáspea, forro do cano com alto poder de absorção. Biqueira de aço, solado poliuretano (PU) bidensidade, e tecnologia Dry Comfort; forro que absorve a umidade gerada pelo suor.



BRACOL
BOTA DE AMARRAR
MICRO S/B
4012BAAM4600EL
(CA 38979)

Bota de proteção com fechamento em cadarço confeccionada em microfibra hidrofugada, com forração interna na gáspea e cano acolchoado, com biqueira em polipropileno e tecnologia Dry Comfort, tecido que absorve a umidade gerada pelo suor.



BRACOL
BOTA DE AMARRAR
S/B
4045BAAS4600LL
(CA 32624)

Botina de proteção de amarrar cano acolchoado, confeccionada em microfibra, com forração interna na gáspea em não-tecido e forro do cano em nylon dublado com manta de não-tecido com tratamento antimicrobiano, com bico termoplástico, palmilha de não-tecido, com sobre-palmilha de eva antimicrobiana e solado de poliuretano injeção direta bidensidade bicolor.



BRACOL
BOTA ECOBOOTS BICO
COMPOSITE
91FPUL100PA
(CA 34671)

Bota de segurança impermeável cano longo confeccionada em poliuretano (PU), com solado de ótima aderência e estabilidade, com ranhura no salto, boa tração, fácil limpeza e que retarda a passagem de temperaturas.



BRACOL
BOTA DE AMARRAR
S/B
4045BAAS4600LL
(CA 34233)

Bota ocupacional impermeável cano longo confeccionada em poliuretano (PU), com solado de ótima aderência e estabilidade, com ranhura no salto, boa tração, fácil limpeza e que retarda a passagem de temperaturas.



PROTEÇÃO PARA OS PÉS



BRACOL
BOTA ECOBOOTS S/ BICO
91BPUL600
(CA 35047)

Bota ocupacional impermeável cano longo confeccionada em poliuretano (PU), com solado de ótima aderência e estabilidade, com ranhura no salto, boa tração, fácil limpeza e que retarda a passagem de temperaturas.

BRACOL
BOTA ELETRICISTA
AMARRAR COM BICO
4018BAAM1602LL
(CA 39665)



Bota de segurança com fechamento em cadarço confeccionada em microfibra hidrofugada, com forração interna na gáspea e palmilha resistente à perfuração (PRP), com biqueira composite e solado em poliuretano (PU) bidensidade.



BRACOL
BOTA MICROFIBRA
COMPOSITE
4018BEFM1600EL
(CA 38530)

Botina de segurança com fechamento em elástico lateral recoberto confeccionada em microfibra, forração interna da gáspea, forro do cano em tecido com alto poder de absorção, biqueira de composite e solado poliuretano (PU) bidensidade.

BRACOL
BOTA FRIGORÍFICO
BRANCA MICROFIBRA
4010BJFM4600LL
(CA 30607)



Bota ocupacional com fechamento total confeccionado em microfibra hidrofugada, com forração interna térmica resistente à baixas temperaturas, biqueira plástica conformada, solado poliuretano (PU) bidensidade e tecnologia Fibratex.



BRACOL
BOTA MANOB COM BICO
E PALMILHA
4045BMMB1662EL
(CA 29436)

Bota de segurança isolante elétrico (SI), com fechamento em cadarço confeccionado em microfibra com forração interna da gáspea. Conta com as tecnologias Dry Comfort; tecido que absorve a umidade gerada pelo suor, e PRP (Palmilha resistente à perfuração) produzida com fios de aramida que protege 100% da área da planta dos pés.

BRACOL
BOTA MANOB COM
CADARÇO
4018BAMS1662LL
(CA 32620)



Calçado para uso ocupacional, com fechamento em cadarço. Confeccionada em vaqueta Nobuck, língua fole, colarinho acolchoado e forro interno na gáspea em não tecido, além de solado com injeção direta bidensidade e palmilha anti perfuro.





PROTEÇÃO PARA OS PÉS

**BRACOL**BOTA MANOB META BICO
PALMILHA
4045BMMS1662LL
(CA 48582)

Bota de segurança com fechamento em cadarço confeccionado em couro estampa relax, colarinho acolchoado, forração interna da gáspea, biqueira de composite, protetor de metatarso externo e estabilizador de caminhada.

BRACOLBOTA META BICO DE AÇO
(ALTA TEMPERATURA)
6034HEMB2404RB
(CA 28031)

Botina de segurança com fechamento em elástico lateral recoberto confeccionada em vaqueta estampa relax, com dorso acolchoado, protetor metatarso externo, forração interna da gáspea, sobrepalmilha em EVA soft e solado de borracha colado e blaqueado.

**BRACOL**BOTA META - PALMILHA
ANTIPERFURAÇÃO
4045BEPB1602EL
(CA 28851)

Calçado de segurança isolante elétrico de uso profissional tipo botina, fechamento em elástico, confeccionado em couro curtido ao cromo, forro em tecido, palmilha de montagem em fibras não metálicas resistentes à perfuração, biqueira de composite, protetor de metatarso, solado de poliuretano bidensidade, antiderrapante injetado diretamente no cabedal, com de absorção de energia na região do salto.

BRACOLBOTA MICRO BICO
COMPOSITE PALMILHA
4087HESM1602LG
(CA 39104)

Botina de segurança com fechamento em elástico lateral recoberto confeccionada em microfibra hidrofugada, com dorso acolchoado, forração interna, biqueira composite, palmilha resistente à perfuração e solado poliuretano (PU) bidensidade.

**MARLUVAS**
CALÇADOS PROFISSIONAISBOTINA DE AMARRAR
MARLUVAS 50B22V-E-BP
(CA 9148)

Bota de segurança confeccionada em couro, ideal para área industrial (mecânico) e também para motociclistas. Biqueira de polipropileno (plástico). Colarinho soft acolchoado com forração transpirável. Fechamento em cadarço.

**MARLUVAS**
CALÇADOS PROFISSIONAISBOTINA ELETRICISTA
MICROFIBRA - BICO
COMPOSITE Marluvas 70b19c
(CA 34554)

Bota de segurança confeccionada em microfibra, com proteção elétrica e mecânica. Este calçado é ideal para profissionais que atuam em agroindústria, construção civil, mecânica, mineração e serviços gerais. Ele apresenta fechamento em elástico, biqueira de composite leve e ultrarresistente, e palmilha de montagem em poliéster resinado.





PROTEÇÃO PARA OS PÉS

**MARLUVAS**
CALÇADOS PROFISSIONAIS**BOTINA MANOBREIRO COM
CADARÇO BICO E PALMILHA
DE COMPOSITE 50B29
(CA 42374)**

Bota de segurança com proteção elétrica e mecânica, confeccionada em couro. Atende à NR 10 - Sem componentes metálicos. Biqueira de composite leve, antimagnética, anticorrosiva e ultra-resistente. Resistente à perfuração e solado isolante com sistema de absorção de impacto, injetado diretamente no cabedal.

**MARLUVAS**
CALÇADOS PROFISSIONAIS**BOTINA MANOBREIRO
BICO COMPOSITE ANTIPERFURO
CADARÇO COURO - 70B29
MEX CPAP - (CA 42587)**

Bota de segurança confeccionada em microfibra, com proteção elétrica e mecânica. Este calçado é ideal para profissionais que atuam em agroindústria, construção civil, mecânica, mineração e serviços gerais. Ele apresenta fechamento em elástico, biqueira de composite leve e ultrarresistente, e palmilha de montagem em poliéster resinado.

**MARLUVAS**
CALÇADOS PROFISSIONAIS**BOTA DE SEGURANÇA
70B19-MEX-CPAP - PROTETOR
METATARSO, BICO COMPOSITE
E SOLADO ANTIPERFURO
(CA 42589)**

Bota de segurança confeccionada em microfibra, com proteção mecânica, ideal para profissionais que atuam em agroindústria, madeiras e mineração. Este calçado apresenta fechamento em elástico nas laterais, protetor externo de metatarso e biqueira de composite leve e ultrarresistente e acompanha palmilha de montagem resistente à perfuração, que cobre 100% da planta dos pés

**MARLUVAS**
CALÇADOS PROFISSIONAIS**BOTA DE PVC BRANCO
CANO LONGO
(CA 40754)**

Bota de borracha, estilo galocha, indicada para profissionais da indústria alimentícia e abatedouros que necessitam de proteção à umidade e produtos químicos. Confeccionado em PVC (policloreto de polivinila), este calçado é de fácil higienização, tem cano alto com 32cm e solado antiderrapante.

**MARLUVAS**
CALÇADOS PROFISSIONAIS**BOTA DE PVC PRETA
CANO LONGO
(CA 40854)**

Bota pvc longo sf 100aworkcapr preta marluvas ca 48254 - 42
Descrição: Bota de borracha, estilo galocha, indicada para profissionais da indústria alimentícia e abatedouros que necessitam de proteção à umidade e produtos químicos. Confeccionado em pvc este calçado é de fácil higienização, tem cano alto com 32cm e é antiderrapante.

**MARLUVAS**
CALÇADOS PROFISSIONAIS**BOTINA AMARRAR
COMPOSITE PALMILHA
MET 50B29 - MEX
(CA 32209)**

Bota de segurança confeccionada em couro, ideal para construção civil, elétrica, estaleiros, madeiras, mecânicas, metalurgias, mineração, montadoras, prestadoras de serviços e serviços gerais. Sem componentes metálicos (atende à NR 10), ela oferece proteção elétrica e mecânica.





PROTEÇÃO PARA OS PÉS

**BOTA PVC CANO LONGO BICO
E PALMILHA DE AÇO**
(CA 40793)

Calçado de segurança tipo bota, classificação II, impermeável, confeccionado em PVC (policloreto de polivinila) na cor preta, com biqueira e palmilha de aço. Bota de borracha da linha All Work, estilo galocha, na cor preta, indicada para profissionais da indústria alimentícia.

**BOTA DE PVC CANO MÉDIO
BRANCA PROFISSIONAL**
(CA 42291)

Bota de PVC (policloreto de polivinila) para trabalhadores de frigoríficos e abatedouros. Este calçado é de fácil higienização, tem cano médio (25cm), tipo C, classificação II e garante a máxima impermeabilidade. A bota tem opcional com forração interna e solado PVC full grip antiderrapante.

**BOTA DE PVC PRETA
S/FORRO CANO MÉDIO**
(CA 42291)

Bota de PVC (policloreto de polivinila) para profissionais de frigoríficos e abatedouros. Este calçado é de fácil higienização, tem cano médio (25cm), tipo C, classificação II e oferece a máxima impermeabilidade.

**BOTA SEGURANÇA COURO
PRETO BICO COMPOSITE**
(CA 34550)

Bota de segurança confeccionada em microfibra na cor preta, com detalhes cinza na parte de traseira, ideal para profissionais que atuam em áreas mecânicas, áreas de produção e profissionais que necessitam de proteção contra choques em instalações elétricas de baixas voltagens. ficação II e oferece a máxima impermeabilidade.

**BOTA SEGURANÇA COURO
PRETO BICO COMPOSITE**
(CA 34271)

Calçado de segurança tipo botina, fechamento em cadarço, confeccionado em microfibra, forro interno em tecido, palmilha de montagem em fibras não metálicas resistentes a perfuração e costurada pelo processo strobrel, palmilha interna removível, biqueira em composite, solado em poliuretano bidensidade injetado diretamente ao cabedal, resistente à absorção de energia no salto e à passagem de corrente elétrica”

**BOTINA METATARSO
BICO COMPOSITE
SOLADO ANTIPERFURO**
(CA 46070)

Botina de segurança com biqueira de composite, confeccionada em couro, fechamento em elástico nas laterais, forração interna, protetor de metatarso externo e solado bidensidade.





**REAL
EQUIPAMENTOS**

Índice ▲

PROTEÇÃO PARA OS PÉS



MARLUVAS
CALÇADOS PROFISSIONAIS

**BOTINA BICO PLASTICO
VULCAFLEX
(CA 43377)**

A Botina de Segurança Marluvas Vulcaflex CA 43377 é um calçado de alta qualidade e durabilidade, projetado para proporcionar segurança e conforto durante o trabalho. Feita com materiais resistentes, essa botina é ideal para profissionais que atuam em ambientes de risco.



MARLUVAS
CALÇADOS PROFISSIONAIS

**BOTA VULCAFLEX MARLUVAS
ELASTICO BICO AÇO COURO
RELAX PRETO
(CA 43339)**

Calçado de segurança tipo botina, fechamento em elástico nas laterais, confeccionado em couro na cor preta curtido ao cromo, palmilha de montagem em não tecido resinado fixada pelo sistema strobel, forro interno em náotecido, solado de poliuretano bidensidade injetado diretamente no cabedal, biqueira de aço, resistente à absorção de energia no salto e ao óleo combustível.



MARLUVAS
CALÇADOS PROFISSIONAIS

**BOTINA DE AMARRAR EM
COURO NEW PRIME
(CA 9148)**

Botina ocupacional com biqueira de plástico, colarinho acolchoado, confeccionada em couro liso hidrofugado antichamas, fechamento em cadarço, ilhós não metálico na cor azul, forração interna e solado bidensidade.



MARLUVAS
CALÇADOS PROFISSIONAIS

**BOTA FRIGORIFICA
FRIGORÍFICO PDG A BRANCO
(CA 39701)**

O Coturno de Segurança MARLUVAS é a escolha ideal para quem busca proteção e conforto no ambiente de trabalho. Fabricado em microfibra branca, o calçado transmite uma aparência limpa e profissional, além de ser fácil de limpar e resistir aos efeitos do tempo.



MARLUVAS
CALÇADOS PROFISSIONAIS

**BOTINA MANOBRISTA
COM METATARSO
(CA 40769)**

Calçado de segurança, tipo botina, com fechamento em elástico nas laterais, confeccionado couro curtido ao cromo na cor preta e laranja, palmilha de montagem em fibras não metálicas na cor branca, costurada pelo processo strobel, palmilha de aço, forro interno em material não tecido na cor cinza, solado em poliuretano bidensidade, injetado diretamente ao cabedal na cor preta, com biqueira de composite.



MARLUVAS
CALÇADOS PROFISSIONAIS

**COTURNO MOTOSERRISTA
60C32 COM BICO DE AÇO
(CA 37533)**

O Coturno Preto Bico De Aço Laranja Cadarço é um calçado de segurança projetado para proteger os pés de quem trabalha em ambientes industriais ou de construção civil. Ele possui um bico de aço resistente a impactos e compressão, o que o torna ideal para trabalhos que envolvem a manipulação de objetos pesados.



www.realequipamentos.com.br



comercial@realequipamentos.com.br



(91) 3245-8305

PROTEÇÃO PARA
A RESPIRAÇÃO

R-EQ7467

Fibra sintética de não tecido, com tratamento eletrostático, tirante elastico, presilha e clipe de alumínio. Indicada para proteção das vias respiratórias contra poeiras e névoas até 10 vezes o limite de exposição.

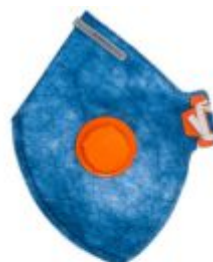
Ance - air

respiradores descartáveis

MASCARA DESCARTÁVEL P1

C.A. 29.528

Item	Código	Emb
0000	000	um



R-EQ7468

Fibra sintética de não tecido, com tratamento eletrostático, tirante elastico, presilha e clipe de alumínio. Indicada para proteção das vias respiratórias contra poeiras e névoas até 10 vezes o limite de exposição. (com valvula)

Ance - air

respiradores descartáveis

MASCARA DESCARTÁVEL P2

C.A. 29.527

Item	Código	Emb
0000	000	um



R-EQ7469

De fácil colocação e retirada, tirantes elásticos, livres de pontos de pressão, ajustam-se aos mais variados tamanhos de cabeça. Alto desempenho na retenção de contaminantes. Garante vedação eficiente na região do nariz e absorve suor. (Revestimento interno hipoalergênico)

Dräger

RESPIRADOR X-PLORE

C.A. 29.017

Item	Código	Emb
0000	000	um



R-EQ7471

Respirador descartável 3M 8713. Opção eficaz para proteção contra poeiras, névoas e alívio de odores incômodos provenientes de vapores orgânicos. Filtro 3M com tratamento eletrostático. Fácil de respirar com alta capacidade de retenção de partículas.

3M

RESPIRADOR DESCARTÁVEL 3M 8713

C.A. 448

Item	Código	Emb
0000	000	um



R-EQ7470

A presença da exclusiva válvula de exalação 3M cool flow, proporciona uma respiração mais natural e reduz a temperatura interna aumentando o conforto. Filtro 3M com tratamento eletrostático.

3M

RESPIRADOR DECARTÁVEL 3M 8822

C.A. 5657

Item	Código	Emb
0000	000	um



R-EQ7472

Para proteção contra poeiras, névoas, fumos e alívio de odores incômodos provenientes de vapores orgânicos. A presença da exclusiva válvula de exalação 3M cool flow, proporciona uma respiração mais natural e reduz a temperatura interna.

3M

RESPIRADOR DESCARTÁVEL 3M 8023

C.A. 9626

Item	Código	Emb
0000	000	um



PROTEÇÃO PARA
A RESPIRAÇÃO

R-EQ7473

Exclusivo sistema de 3 painéis, proporciona um ajuste adequado aos mais deferentes formatos de rosto oferecendo uma excelente vedação. Evita o embaçamento dos óculos de segurança.

3M

RESPIRADOR 3M AURA 9322
C.A. 30.594

Item	Código	Emb
0000	000	um



R-EQ7474

Respirador série 6200 (semi-facial)

3M**SÉRIE 6200**

Item	Código	Emb
0000	000	um



R-EQ7475

Respirador de ar de segurança tipo peça facial inteira confeccionado em Elastômero, tamanho único cor preta, com visor de policarbonato transparente. O visor é fixado à peça através de um aro d fixação em material plástico azul.

Dräger**RESPIRADOR PURIFICADOR**

C.A. 15.361

Item	Código	Emb
0000	000	um



R-EQ7476

Carneira macia e confortável é ideal para situações de uso prolongado, principalmente combinada com o uso de capacetes. Seção nasal flexível oferece uma vedação segura para os mais variáveis perfis faciais. Excelente compatibilidade com óculos de segurança.

Dräger**RESPIRADOR SEMIFACIAL X-PLORE 3300**

Item	Código	Emb
0000	000	um



R-EQ7477

Semifacial pra ser utilizado com 2 cartuchos classe 1 com encaixe tipo baioneta. Produzido com o sistema multiflex™, uma combinação de borracha e termoplástico que confere maciez e maleabilidade ao produto.

MSA
The Safety Company**RESPIRADOR ADVANTAGE 200**

C.A. 8558

Item	Código	Emb
0000	000	um



R-EQ7478

Purificador de ar em termoplástico atóxico, um conector para fixação dos elementos filtrantes, uma válvula de exalação, de inalação e 4 pontos de fixação com elásticos.

FLUORSTOR
Fluor de Brasil**RESP. SEMIFACIAL 1 FILTRO**

C.A. 34.391

Item	Código	Emb
0000	000	um





PROTEÇÃO PARA A RESPIRAÇÃO



R-EQ7479

CARTUCHOS 3M

Item	Código	Emb
0000	000	um



R-EQ7480

Sistema de filtragem para máximo conforto. Os filtros tipo baioneta Dräger x-plore bayonett, são fáceis de encaixar, minimizam restrições no campo de visão e oferecem proteção confiáveis contra gases, vapores e partículas prejudiciais.

FILTRO QUÍMICO DRAGER X-PLORE

C.A.		
Item	Código	Emb
0000	000	um



R-EQ7481

FILTRO QUÍMICO VOGA CLASSE 1

C.A.		
Item	Código	Emb
0000	000	um





PROTEÇÃO VISUAL



R-EQ7482

Óculos de segurança, constituídos de armação confeccionada em uma única peça injetada de PVC verde, dotada de 4(quatro) válvulas para ventilação indireta e aberturas para o encaixe de duas oculares redondas. As oculares possuem soquetes rosqueáveis, os quais permitem a fixação de filtros de luz na tonalidade 6. A armação cobre toda a região em torno dos olhos e é ajustada ao rosto do usuário por meio de um tirante elástico.



ÓCULOS

C.A. 17573

Item	Código	Emb
0000	000	um



Óculos de segurança constituído de armação e visor confeccionados em uma única peça de policarbonato, apoio nasal em PVC macio hastes em NYLON inclináveis tipo espátula em material plástico e semi-haste vasada que permite o ajuste do tamanho.

R-EQ7483



VULCANO2

C.A. 35.267

Item	Código	Emb
0000	000	um



R-EQ7484

Proteção visual contra partículas volantes, esse óculos 3M VIRTUA ST é fabricado no Brasil com custo/benefício atrativo, design moderno, muito conforto, filtram 99% da radiação uv, e tem a qualidade garantida 3M. (CINZA)



ÓCULOS / 3M VIRTUA

C.A. 15.649

Item	Código	Emb
0000	000	um



Óculos de segurança modelo ampla visão tipo RJ. Visor plástico. Aprovado para proteção dos olhos contra impactos volantes frontais de partículas sólidas.

- 1-Incolor
- 2-Cinza/Fumê
- 3-Amarelo
- 4-Ray Ban

R-EQ7486



ÓCULOS TIPO RJ

Item	Código	Emb
0000	000	um



R-EQ7485

Design moderno, com proteção frontal e parcialmente lateral. Formato leve que envolve a face e permite boa aderência. Lente formada por uma única peça. Protetor nasal universal. Filtra 99.9% da radiação uv. Excelente relação custo/benefício. (INCOLOR)



The Safety Company

ÓCULOS / SPARROW

C.A. 18.069

Item	Código	Emb
0000	000	um



R-EQ7487

Design moderno, com proteção frontal e parcialmente lateral. Formato leve que envolve a face e permite boa aderência. Lente de policarbonato que filtram 99.9% da radiação uv. E não contem substâncias conhecidas ou suspeitas de provocar danos ao usuário. (INCOLOR)



The Safety Company

ÓCULOS / PIGEON

C.A. 18.065

Item	Código	Emb
0000	000	um





PROTEÇÃO VISUAL



Lentes em policarbonato com tratamento antiriscos. Abas laterais de proteção. Hastes reguláveis. Proteção contra raios UVA e UVB. Apoio nasal e proteção lateral no mesmo material da lente. Haste com ajuste de comprimento para melhor adaptação ao rosto do usuário.

R-EQ7488



ÓCULOS / FÊNIX

C.A. 9.722

Item	Código	Emb
0000	000	um



R-EQ7490

Proteção moderna e econômica para os olhos, com material confortável e hastes esportivas que proporcionam um ajuste perfeito.



UVEX A700

C.A. 18.822

Item	Código	Emb
0000	000	um



R-EQ7492

Os óculos 3M Virtua são fabricados no Brasil com custo/benefício atrativo, design moderno, muito conforto e a qualidade garantida de quem é líder mundial em tecnologia: 3M.



3M VIRTUA

C.A. 15.649

Item	Código	Emb
0000	000	um



R-EQ7489

Óculos de segurança com armação e visor confeccionado em uma única peça de policarbonato. Hastes do tipo espátula, com 6 fendas para ventilação. Também em policarbonato, as lentes oferecem uma proteção visual multidirecional. Proteção contra raios UVA e UVB.



ÓCULOS / NETUNO

C.A. 16.462

Item	Código	Emb
0000	000	um



R-EQ7491

A ampla visão mais consagrada do mercado. Modelo futurista e discreto para proteger contra respingos de substâncias químicas e impactos de partículas volantes. Sua lente melhora a óptica e oferece visão superior e periférica. Ajuste rápido da faixa de cabeça. Seu revestimento exclusivo DURASTREME anti-risco por fora e anti-embaçamento por dentro.



UVEX Stealth

C.A. 19.072

Item	Código	Emb
0000	000	um



R-EQ7493

Óculos de segurança produzido em tela de nylon, com bordas e proteção lateral injetadas em polietileno em média densidade, elástico para fixação com regulagem



C.A.

Item	Código	Emb
0000	000	um





SINALIZAÇÃO



Cone para sinalização e segurança viária injetado em PVC na cor laranja, possui 8 sapatas, 2 faixas refletivas na cor branca. Altura 0,75cm.

R-EQ7494



CONE NBR 15071		
C.A.		
Item	Código	Emb
0000	000	um



Cone para sinalização e segurança viária injetado em polietileno em peça única na cor laranja e com 2 faixas refletivas na cor branca. Altura 0,75cm.

R-EQ7495



CONE SEMI FLEXÍVEL		
C.A.		
Item	Código	Emb
0000	000	um



Cone para sinalização e segurança viária injetado em polietileno em peça única nas cores preto/amarelo laranja/branco. Altura 0,50cm.

R-EQ7496



CONE PLT		
C.A.		
Item	Código	Emb
0000	000	um



Pedestal para sinalização e segurança confeccionado em 3 partes: base em polipropileno, tubo em PVC e tampa injetada em poliacetal com 2 ganchos opostos.

R-EQ7497



PEDESTAL		
C.A.		
Item	Código	Emb
0000	000	um



R-EQ7498

Acessório para pedestal injetado em polietileno de alta densidade nas cores padrão preto e amarelo, no tamanho de elo GRANDE com peso de 156g/m.



CORRENTE ELO GRANDE		
C.A.		
Item	Código	Emb
0000	000	um



R-EQ7499

Acessório para pedestal injetado em polietileno de alta densidade nas cores padrão preto e amarelo, no tamanho de elo PEQUENO, com peso de 55g/m.



CORRENTE ELO PEQUENO		
C.A.		
Item	Código	Emb
0000	000	um





SINALIZAÇÃO



Fita de demarcação para áreas de isolamento e segurança confeccionadas em PVC com adesivo. Apresentam excelente adaptabilidade que assegura uma fixação perfeita.

R-EQ7500



FITA DE DEMARCAÇÃO		
C.A.		
Item	Código	Emb
0000	000	um



Para fechamento e reforço de embalagens. Em filme de polipropileno com adesivo a base de acrílico. (Transparente)

R-EQ7501



FITA PARA EMBALAGEM		
C.A.		
Item	Código	Emb
0000	000	um



R-EQ7502

Fita para sinalização e segurança produzida a partir de um filme de polietileno de baixa densidade sem adesivo, impresso em duas cores preto/amarelo. Largura 7cm.



CONE PLT		
C.A.		
Item	Código	Emb
0000	000	um



R-EQ7503

Colete de segurança confeccionado em material impermeável. Viés na cor preta em toda volta do colete e fechamento lateral através de velcro. Com refletivo.



COLETE X REFLETIVO		
C.A.		
Item	Código	Emb
0000	000	um



R-EQ7504

Capa de segurança confeccionada em material impermeável no modelo com capuz.



CAPA DE CHUVA		
C.A. 36.254		
Item	Código	Emb
0000	000	um



Colete de segurança confeccionado em material impermeável. Fechamento através de velcro. Com refletivo.

R-EQ7505



COLETE JAQUETA		
C.A.		
Item	Código	Emb
0000	000	um





SINALIZAÇÃO



Cavelete de sinalização e segurança confeccionado em polipropileno na cor amarelo de alta visibilidade. Portátil e com aviso dos dois lados do cavelete.

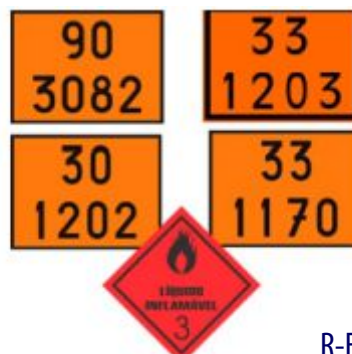
R-EQ7506



CAVALETE DE SINALIZAÇÃO

C.A.

Item	Código	Emb
0000	000	um



R-EQ7507

Placas de sinalização e segurança confeccionadas em chapas de poliestireno. Pintura eletrostática. (as placas podem ser do tipo simbologia ou numerologia)



PLACA DE SINALIZAÇÃO

C.A.

Item	Código	Emb
0000	000	um



R-EQ7508

Elaborada com a finalidade de proteger a coluna de esforços intensos. Este produto ajuda a conservar a saúde do trabalhador e aumenta seu rendimento ao melhorar o método de trabalho e sua postura.

Acompanha a anatomia do corpo, oferecendo ajuste perfeito, para conforto e segurança, prevenindo dores e lombalgias.



FAIXA

C.A.

Item	Código	Emb
0000	000	um





UNIFORMES



R-EQ7509

HOSPITALAR MASCULINO



Item	Código	Emb
0000	000	um



R-EQ7510

INDUSTRIAL MASCULINO



Item	Código	Emb
0000	000	um



R-EQ7511

CJ RANCHERO / OPERACIONAL MASCULINO



Item	Código	Emb
0000	000	um



R-EQ7512

OPERACIONAL FEMININO



Item	Código	Emb
0000	000	um



R-EQ7513

SERVIÇO MASCULINO



Item	Código	Emb
0000	000	um



R-EQ7514

SERVIÇO FEMININO



Item	Código	Emb
0000	000	um





UNIFORMES

Santanense
WORKWEAR



R-EQ7515



SOCIAIS		
MASCULINO		
Item	Código	Emb
0000	000	um



R-EQ7516



SOCIAIS		
FEMININO		
Item	Código	Emb
0000	000	um





R-EQ7517

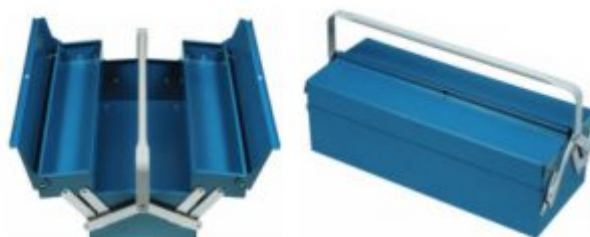
Caixa sanfonada com 5 gavetas resistente, soldada e produzida em chapa de aço reforçado. A caixa 1335 é preparada para a utilização de cadeado (não incluso) e pode ser fornecida com ou sem ferramentas. Capacidade de carga estática 25 kg. Dimensões externas: 530x230x295²x200/645¹ mm



CAIXA SANFONA

C.A.

Item	Código	Emb
0000	000	um



R-EQ7518

Caixa sanfonada com 3 gavetas resistente, soldada e produzida em chapa de aço reforçado. A caixa 1330 é preparada para a utilização de cadeado (não incluso) fornecida sem ferramentas. Capacidade de carga estática 20 kg. Dimensões externas: 530x180/275²x200/495¹ mm



CAIXA SANFONADA

C.A.

Item	Código	Emb
0000	000	um



R-EQ7519

Aço Gedore-Vanadium. Cromado mate antirreflexo. Boca retificada. Para superfície de contato. Elevada resistência contra torção. Adequada para utilização universal.



JOGO DE CHAVES COMBINADAS

C.A.

Item	Código	Emb
0000	000	um



FORÇA E PRECISÃO. Cuidadosamente forjada e usinada. Bocas robustas retificadas. Em aço Gedore-Vanadium, com acabamento niquelado e cromado. Elevada resistência contra torção. Não parte nem estilhaça com sobre carga.

R-EQ7520



JOGO DE CHAVES FIXAS

C.A.

Item	Código	Emb
0000	000	um



R-EQ7521

Aço Gedore-Vanadium. Acabamento niquelado e cromado. Chave combinada com as mesmas medidas dos dois lados. O lado estreito proporciona uma distribuição uniforme da força aplicada na parte central do sextavado não havendo deformação dos cantos das porcas e parafusos.



CHAVE COMBINADA

C.A.

Item	Código	Emb
0000	000	um



R-EQ7522

Aço Gedore-Vanadium. Acabamento niquelado e cromado. Cabeças estreitas e com medidas diferentes em cada extremidade.



CHAVE FIXA

C.A.

Item	Código	Emb
0000	000	um





R-EQ7523

Aço Gedore-Vanadium. Acabamento niquelado e cromado. Chave combinada com as mesmas medidas dos dois lados e de alcance de profundidade do lado estrela.



CHAVE COMBINADA

C.A.

Item	Código	Emb
0000	000	um



R-EQ7524

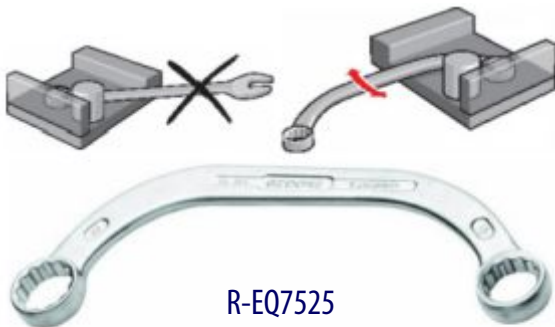
Aço Gedore-Vanadium. Acabamento niquelado e cromado. Cabeças retas, extremidades polidas, com medidas diferentes em cada lado.



CHAVE FIXA

C.A.

Item	Código	Emb
0000	000	um



R-EQ7525

Aço Gedore-Vanadium. Acabamento niquelado e cromado. Chave especial para motor de partida. Duas extremidades estrela com medidas diferentes. haste curva.



CHAVE STARTER MEIA LUA

C.A.

Item	Código	Emb
0000	000	um



R-EQ7526

Aço Gedore-Vanadium. Acabamento niquelado e cromado. Cabeças retas, extremidades polidas, com medidas diferentes em cada lado.



CHAVE FIXA

C.A.

Item	Código	Emb
0000	000	um



R-EQ7527

Aço Gedore-Vanadium. Niquelado e Cromado. Para trabalhar com acessórios manuais com encaixe a 6,35 mm (1/4"), conforme DIN 3120-C 6.3, ISO 1174. Facilita trabalhos com pequenos parafusos sextavados Modelo curto.



SOQUETE SEXTAVADO

20

Item	Código	Emb
0000	000	um



Aço Gedore-Vanadium. Forjada, niquelada e cromada.



R-EQ7528

ESPATULA CHATA

38

Item	Código	Emb
0000	000	um





R-EQ7529

Aço Gedore-Vanadium. Niquelado e Cromado. Para trabalhar com acessórios manuais com encaixe a 6,35 mm (1/4"), conforme DIN 3120-C 6.3, ISO 1174. Facilita trabalhos com pequenos parafusos sextavados. Modelo longo.

**SOQUETE SEXTAVADO LONGO**

20 L

Item	Código	Emb
0000	000	um



R-EQ7530

Aço Gedore-Vanadium. Niquelado e Cromado. Para trabalhar com acessórios manuais com encaixe a 6,35 mm (1/4"), conforme DIN 3120-C 6.3, ISO 1174. Facilita trabalhos com pequenos parafusos sextavados. Modelo curto.

**SOQUETE ESTRIADO**

D 20

Item	Código	Emb
0000	000	um



R-EQ7531

Aço Gedore-Vanadium. Niquelado e Cromado. Para trabalhar com acessórios manuais com encaixe a 6,35 mm (1/4"), conforme DIN 3120-C 6.3, ISO 1174. Facilita trabalhos com pequenos parafusos sextavados Modelo longo.

**SOQUETE ESTRIADO LONGO**

D 20 L

Item	Código	Emb
0000	000	um



R-EQ7532

Aço Gedore-Vanadium. Niquelado e Cromado. Para trabalhar com acessórios manuais com encaixe a 6,35 mm (1/4"), conforme DIN 3120-C 6.3, ISO 1174, com sistema de retenção por esferas. Indicado para parafusos perfil torx. Modelo curto.

**SOQUETE PERFIL TORX**

TX 20

Item	Código	Emb
0000	000	um



R-EQ7533

Aço Gedore-Vanadium. Com disco de reversão. Para soquetes e acessórios manuais com encaixe de 6,35 mm (1/4"), conforme DIN 3120-C 6.3, ISO 1174.

**CATRACA REVERSÍVEL 1/4**

2093 U-3

Item	Código	Emb
0000	000	um



R-EQ7534

Aço Gedore-Vanadium. Niquelada e cromada. Compacta, cabeça em gota para trabalhar em áreas restritas. Alavanca de reversão e botão de desengate. Para soquetes e acessórios manuais com encaixe de 6,35 mm (1/4"), conforme DIN 3120-C 6.3, ISO 1174.

**CATRACA REVERSÍVEL 1/4**

2093 U-20

Item	Código	Emb
0000	000	um





R-EQ7535

Aço Gedore-Vanadium. Niquelado e Cromado.
Para soquetes manuais com encaixe
a 6,35 mm (1/4"), conforme DIN 3120-C 6.3, ISO 1174.



ADAPTADOR 1/4		
C.A.		
Item	Código	Emb
0000	000	um



R-EQ7536

Aço Gedore-Vanadium. Niquelado e Cromado.
Para soquetes manuais com encaixe
a 6,35 mm (1/4"), conforme DIN 3120 ISO 1174.



JUNTA UNIVERSAL 1/4		
2095		
Item	Código	Emb
0000	000	um



R-EQ7537

Aço Gedore-Vanadium. Niquelado e Cromado.
Para soquetes manuais com encaixe
a 9,53 mm (3/8"), conforme DIN 3120 ISO 1174.



JUNTA UNIVERSAL 3/8		
3095		
Item	Código	Emb
0000	000	um



R-EQ7538

Aço Gedore-Vanadium. Niquelado e Cromado.
Para soquetes manuais com encaixe
a 6,35 mm (1/4"), conforme DIN 3120 ISO 1174.



EXTENSÃO 1/4		
2090		
Item	Código	Emb
0000	000	um



R-EQ7539

Aço Gedore-Vanadium. Niquelado e Cromado.
Para soquetes manuais com encaixe
a 6,35 mm (1/4"), conforme DIN 3120 ISO 1174.



CABO T 1/4		
2087		
Item	Código	Emb
0000	000	um



R-EQ7540

Aço Gedore-Vanadium. Niquelado e Cromado.
Para trabalhar com acessórios manuais com encaixe
a 9,53 mm (3/8"), conforme DIN 3120-C 10, ISO 1174.
Modelo curto.



SOQUETE SEXTAVADO 3/8		
Item	Código	Emb
0000	000	um





R-EQ7541

Aço Gedore-Vanadium. Niquelado e Cromado.
Para trabalhar com acessórios manuais com encaixe a 9,53 mm (3/8"), conforme DIN 3120-C 10, ISO 1174.
Modelo curto.


SOQUETE ESTRIADO

D 30

Item	Código	Emb
0000	000	um



Fornecido em estojo metálico com pintura eletrostática cor azul.

R-EQ7542


JOGO DE SOQUETES E ACESSÓRIOS

1/12" 12 PEÇAS

Item	Código	Emb
0000	000	um



Fornecido em estojo metálico com pintura eletrostática cor azul.

R-EQ7543


JOGO DE SOQUETES E ACESSÓRIOS

3/4" 14 PEÇAS

Item	Código	Emb
0000	000	um


CATRACA PARA BITS IMANTADA

671

Item	Código	Emb
0000	000	um



R-EQ7546


JOGO DE CHAVE BIELA MM

25 B

Item	Código	Emb
0000	000	um



R-EQ7545

Aço Gedore-Vanadium. Niquelado e Cromado modelo longo, cabeças de perfil cônico. Chave com sextavado interno. Os dois lados sextavados de mesma medida.


CHAVE BIELA MM

25 B

Item	Código	Emb
0000	000	um





R-EQ7547

Haste em Aço-Gedore Vanadium. Niquelado e cromado. Chave com sextavado interno e cabo em polipropileno azul. Indicada para eletro-eletrônica e mecânica leve, principalmente em locais de difícil acesso.


CHAVE CANHÃO MM

33

Item	Código	Emb
0000	000	um



R-EQ7548


JOGO DE CHAVES CANHÃO MM

33

Item	Código	Emb
0000	000	um



R-EQ7549


JOGO DE CHAVES CANHÃO GTX

33 TX

Item	Código	Emb
0000	000	um



R-EQ7550

Aço Gedore-Vanadium. Fosfatizada/Escurificada. Chaves para parafusos com sextavado interno.


CHAVE L HEXAGONAL (ALLEN)

42

Item	Código	Emb
0000	000	um



R-EQ7551


JOGO DE CHAVES L HEXAGONAIS (ALLEN) MM / POL.

Item	Código	Emb
0000	000	um



R-EQ7552


JOGO DE CHAVES L HEXAGONAIS (ALLEN) 42

Item	Código	Emb
0000	000	um





R-EQ7553


**JOGO DE CHAVES HEXAGONAIS
(ALLEN) 42 SCL**

Item	Código	Emb
0000	000	um



R-EQ7554


**CHAVES FENDA E CRUZADA
150-160 S**

Item	Código	Emb
0000	000	um

Jogo de chave de Fenda
simples e Cruzada



R-EQ7555

ALICATE PARA ANÉIS EXTERNOS PONTAS
FÍXAS PONTAS RETAS.

Aço Gedore-Vanadium. Fosfatizado e cabos
plastificados. Alicates com pontas fixas e retas,
para anéis de segurança externos conforme norma
DIN 451 e DIN 983.


**ALICATE PARA ANÉIS EXTERNOS
8000 AO - A4**

Item	Código	Emb
0000	000	um



R-EQ7556

ALICATE PARA ANÉIS EXTERNOS PONTAS
FÍXAS PONTAS CURVAS 90°.

Aço Gedore-Vanadium. Fosfatizado e cabos
plastificados. Alicates com pontas fixas e retas,
para anéis de segurança externos conforme norma
DIN 471 e DIN 983.


**ALICATE PARA ANÉIS EXTERNOS
8000 AO1 - A41**

Item	Código	Emb
0000	000	um



R-EQ7557

Mordentes forjado em aço Gedore-Vanadium.
Niquelado. Em função do desenho exclusivo de
seus mordentes, "Gedore-Grip" prende materiais
com vários formatos.


**ALICATE DE PRESSÃO GRIP
137**

Item	Código	Emb
0000	000	um



R-EQ7558


**JOGO DE CHAVES L GTX
42 TX**

Item	Código	Emb
0000	000	um





R-EQ7559

Jogo de chaves L Hexagonais
(ALLEN) Abauladas.



CHAVES L HEXAGONAIS ABAULADAS
42 KL

Item	Código	Emb
0000	000	um



Aço Gedore-Vanadium. Haste niquelada e cromada,
com ponta fosfatizado. Cabo ergonômico.
Chave longa especialmente projetada para
uso em locais de difícil acesso.

R-EQ7561



CHAVE DE FENDA SIMPLES LONGA
150 L

Item	Código	Emb
0000	000	um



R-EQ7563

O Alicate universal IOX isolado NBR 9699
é o mais conhecido e popular entre todos
os alicates do mercado. Alicates de cabo isolado
para 1000V, podemos executar tarefas em
linhas energizadas. Obs. segue normas NR10.



ALICATE UNIVERSAL IOX ISOLADO
8280 IOX

Item	Código	Emb
0000	000	um



Aço Gedore-Vanadium. Haste niquelada e cromada.
Cabo em polipropileno azul. Ponta fosfatizada.
Chave com lâmina redonda, resistente.

R-EQ7560



CHAVE DE FENDA SIMPLES
150

Item	Código	Emb
0000	000	um



R-EQ7562

Aço Gedore-Vanadium. Haste niquelada e cromada.
Cabo em polipropileno azul. Ponta fosfatizada.
Chave com lâmina redonda, resistente.



CHAVE DE FENDA SIMPLES TOCO
153

Item	Código	Emb
0000	000	um



R-EQ7564



Alicate de corte diagonal, modelo sueco iox
isolado NBR9699. Aço Gedore-Vanadium.
Fosfatizado e faces lixadas. Tratamento
térmico total e indução no corte. Projetado para
cortar arame duro de até 1,6 mm.



ALICATE DE CORTE DIAGONAL
8314 IOX

Item	Código	Emb
0000	000	um





R-EQ7565

Aço Gedore-Vanadium. Haste niquelada e cromada. Cabo em polipropileno azul. Ponta fosfatizada. Chave com lâmina redonda, formato curto para parafusos (PHILLIPS).


CHAVE DE FENDA CRUZADA TOCO

161

Item	Código	Emb
0000	000	um



R-EQ7566

Corpo, garras e suportes forjados em aço especial Gedore e niquelados. Demais componentes fosfatizados. Permite a inversão de suas garras facilitando a extração de polias com apoio externo e interno.


SACA POLIA COM DUAS GARRAS DESLIZANTES / 8220

Item	Código	Emb
0000	000	um



R-EQ7567

Garras forjadas em aço Gedore-Vanadium e niqueladas. Demais componentes fosfatizados.


SACAPOLIA COM DUAS GARRAS

8564

Item	Código	Emb
0000	000	um



R-EQ7568

Garras forjadas em aço Gedore-Vanadium e niqueladas. Demais componentes fosfatizados. Distribui a garra de extração em três apoios, facilitando o trabalho do trabalhador.


SACA POLIA COM TRÊS GARRAS

8565

Item	Código	Emb
0000	000	um



R-EQ7569

Aço Gedore-Vanadium. Niquelada e cromada. Forjada, com 4 extremidades sextavadas.


CHAVE DE RODA CRUZ

28 PA / 28 PU

Item	Código	Emb
0000	000	um



R-EQ7570



Aço Gedore-Vanadium. Niquelada e cromada com cabeça retificada. O alicate com ranhuras usinadas para 15 posições de ajustes, através de botão. Mordentes longos. Dentes endurecidos por indução.


ALICATE BOMBA D'ÁGUA

160

Item	Código	Emb
0000	000	um





R-EQ7571

Produto leve de alta resistência e empunhadura ergonômica. Arco exclusivo para lâminas de 12". Cabo fechado para maior proteção do usuário. Pode ser usado com lâmina na vertical ou com ângulo de 90° em relação ao arco.


ARCO DE SERRA PARA METAIS

Item	Código	Emb
0000	000	um



R-EQ7573



Cabo pintado na cor vermelha. Ajuste rápido e de fácil manuseio. Própria para montagens e desmontagens de tubulações em geral.


CHAVES PARA TUBOS

225

Item	Código	Emb
0000	000	um



R-EQ7572

Instrumento de medição digital, fabricado em aço inoxidável, endurecido. Comutável entre milímetros e polegadas. Cuidadosamente testado de acordo os requisitos das normas DIN. Fornecido em caixa plástica resistente. Funciona com baterias SR44 (1,55 V). Função de desligamento automático após 15 minutos sem uso. Acompanham bateria sobressalente, chave de fenda cruzada para abrir a tampa da bateria e manual de instruções. Divisão de escala: $\pm 0,01$ mm.


PAQUÍMETRO DIGITAL

711

Item	Código	Emb
0000	000	um

